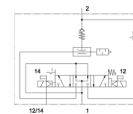
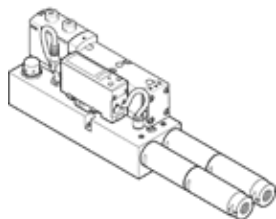


# Вакуумный блок VABF-S4-1-V2B1-C-VH-20

№ изделия: 571425

FESTO



## Таблица данных

Характеристика	Значение
Условный проход, сопло Лавала	2 mm
Конструкция, глушитель	открыт
Защищен от смены полярности	для всех электрических соединений
Положение при сборке	Любое
Характеристика эжектора	Высокий вакуум Стандарт
Ручное дублирование	защелкиваемый Толкающий Покрытый
Встроенная функция	Клапан сброса, электрический Дроссель Электрический вкл./выкл. Клапан Функция экономии воздуха, электрическая Обратный клапан Открытый глушитель Вакуумный переключатель
Тип конструкции	немодульный
Защита от короткого замыкания	Да
Измеряемая величина	Избыточное давление
Принцип измерения	Пьезорезистивный
Функция переключения	Компаратор порогового значения
Функция распределителя	5/3 под давлением в нейтральной позиции
Функция переключающего элемента	Нормально разомкнутый контакт
Диапазон настройки гистерезиса (бар)	-0,9 ... 0 bar
Диапазон установки порогового значения	-0,999 ... 0 bar
Рабочее давление	4 ... 8 bar
Номинальное рабочее давление	6 bar
Диапазон рабочего напряжения DC	21,6 ... 26,4 V
Защита от индуктивной нагрузки	Адаптирован к катушкам MZ-, MY-, ME
Холостой ток	50 ... 150 mA
Макс. выходной ток	50 mA
Рабочий цикл	100 %
Падение напряжения	≤ 1,5 V
Характеристики катушки	24 V DC: 1.3 W
Способность выдерживать перегрузку	Имеется в наличии
Рабочая среда	Сжатый воздух в соответствии с ISO8573-1:2010 [7:4:4]
Примечание по рабочей среде	Операция смазывания невозможна
Классификация сопротивления коррозии CRC	0 - Нет стойкости к коррозии
PWIS conformity	VDMA24364 zone III
Температура среды	0 ... 50 °C
Уровень звукового давления	78 dB(A)
Класс защиты	IP65
Температура окружающей среды	0 ... 50 °C
Вес продукта	1.120 g
Диапазон измерения давления	-1 ... 0 bar
Точность, полный диапазон измеряемой величины	3 %FS

Характеристика	Значение
Тип крепления	На монтажной плите
Пневматическое подключение, канал 1	Коллектор, размер 26 мм по ISO 15407-2
Пневматическое подключение, канал 3	Коллектор, размер 26 мм по ISO 15407-2
Замечания по материалу	Соответствует директиве по ограничению использования опасных веществ (RoHS)
Материал уплотнений	NBR
Материал корпуса	Алюминиевый сплав
Материал винтов	Сталь Гальванизирован
Материал корпуса разъема	Цинковая штамповка Никелирование
Материал электрического контакта	Латунь Позолочен
Материал экрана	РА
Материал клавиатуры	TPE-U