

Пропорциональный регулятор давления VPPX-6L-L-1-G18-0L10H-S1

№ изделия: 570967

FESTO

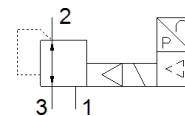
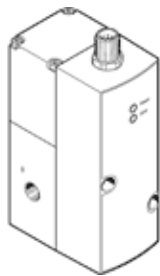


Таблица данных

| Характеристика | Значение |
|---|---|
| Номинальный диаметр, подача давления | 6 mm |
| Номинальный диаметр, выхлоп | 4,5 mm |
| Тип управления | электрический |
| Тип уплотнения | мягкий |
| Положение при сборке | Любое |
| Тип конструкции | Мембранный регулятор с пилотным управлением |
| Защита от короткого замыкания | для всех электрических соединений |
| Инструкции по безопасности | Безопасная позиция VPPX |
| Защищен от смены полярности | для всех электрических соединений |
| Тип сброса | механическая пружина |
| Тип пилотного управления | С пилотным управлением |
| Функция распределителя | 3-ходовой пропорциональный регулятор давления |
| Тип дисплея | LED |
| Диапазон давления управления | 0,1 ... 10 bar |
| Входное давление 1 | 0 ... 11 bar |
| Макс. гистерезис давления | 0,05 bar |
| Стандартный номинальный расход | 1.400 l/min |
| Диапазон рабочего напряжения DC | 21,6 ... 26,4 V |
| Макс. потребление тока | 300 mA |
| Рабочий цикл | 100 % |
| Макс. потребление электроэнергии | 7 W |
| Остаточная пульсация | 10 % |
| Диапазон сигнала, аналоговый выход | 0 - 10 V 0 - 20 mA 4 - 20 mA |
| Диапазон сигнала, аналоговый вход | 0 - 10 V 4 - 20 mA 0 - 20 mA |
| Рабочая среда | Сжатый воздух в соответствии с ISO8573-1:2010 [7:4:4] Инертные газы |
| Примечание по рабочей среде | Операция смазывания невозможна |
| Авторизация | RCM Mark с UL us - Listed (OL) |
| KC mark | KC-EMV |
| Обозначение CE (см. заявление о соответствии) | в соответствии с директивой EU по электромагнитной совместимости EMC в соответствии с директивой EU RoHS |
| UKCA marking (see declaration of conformity) | To UK instructions for EMC To UK RoHS instructions |
| Сертификационный департамент | UL E322346 |
| Классификация сопротивления коррозии CRC | 2 - Средняя стойкость к коррозии |
| PWIS conformity | VDMA24364-B1/B2-L |
| Температура среды | 10 ... 50 °C |
| Класс защиты | IP65 |
| Температура окружающей среды | 0 ... 60 °C |
| Вес продукта | 400 g |

| Характеристика | Значение |
|-------------------------------------|---|
| Температурный коэффициент | 0,04 %/K |
| FS точность повторения | 0,5 % |
| Точность повторения в \pm % шкалы | 0,5 %FS |
| Электрическое подключение | 8-пин M12 Разъем |
| Тип крепления | со сквозным отверстием с принадлежностями Опция |
| Пневматическое подключение, канал 1 | G1/8 |
| Пневматическое подключение, канал 2 | G1/8 |
| Пневматическое подключение, канал 3 | G1/8 |
| Замечания по материалу | Соответствует директиве по ограничению использования опасных веществ (RoHS) |
| Материал корпуса | Алюминиевый сплав Анодированный |