

Распределитель с электроуправлением VUVB-L-M32C-AD-T14-2AC1

№ изделия: 568296

FESTO

Эти продукты можно заказать только через Фесто-США

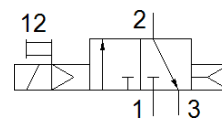
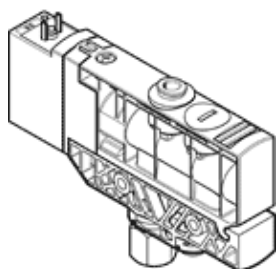


Таблица данных

| Характеристика | Значение |
|--|---|
| Функция распределителя | 3/2 Н.З., моностабильный |
| Тип управления | электрический |
| Размер клапана | 20 mm |
| Стандартный номинальный расход | 500 l/min |
| Рабочее давление | 2 ... 8 bar |
| Структура проекта | Каретка поршня |
| Тип сброса | Воздушная пружина |
| Класс защиты | IP65 |
| Условный проход | 7 mm |
| Функция быстрого выхлопа | не дросселируемый |
| Тип уплотнения | мягкий |
| Положение при сборке | Любое |
| Ручное дублирование | защелкиваемый Толкающий |
| Тип пилотного управления | С пилотным управлением |
| Питание пилотного каскада | Внутренний |
| Направление потока | неревверсивный |
| Пилотное давление | 2 ... 8 bar |
| Время выключения | 20 ms |
| Время включения | 20 ms |
| Характеристики катушки | 110 V AC: 50/60 Гц, мощность переключения 3.1 VA, мощность удержания 2.2 VA |
| Импульсная мощность | 2,5 kV |
| Степень загрязнения | 3 |
| Допустимые колебания напряжения | +/- 10 % |
| Рабочая среда | Сжатый воздух в соответствии с ISO8573-1:2010 [7:4:4] |
| Примечание по рабочей среде | Возможна работа со смазкой (впоследствии требуется постоянная смазка) |
| Обозначение CE (см. заявление о соответствии) | в соответствии с директивой EU по оборудованию низкого напряжения |
| Классификация сопротивления коррозии CRC | 1 |
| Температура хранения | -20 ... 40 °C |
| Температура среды | -5 ... 50 °C |
| Температура окружающей среды | -5 ... 50 °C |
| Макс. момент затяжки, установка распределителя | 2 Nm |
| Макс. Момент затяжки, монтаж на стене | 3 Nm |
| Вес продукта | 180 g |
| Электрическое подключение | Разъем по EN 175301-803 Исполнение C |
| Тип крепления | со сквозным отверстием |
| Подвод пилотного воздуха 12/14 | Монтажная плита |
| Выхлоп пилота, канал 84 | не направленный |
| Пневматическое подключение, канал 1 | QS-1/4 |
| Пневматическое подключение, канал 2 | QS-1/4 |

| Характеристика | Значение |
|---|---|
| Пневматическое подключение, канал 3 | NPT1/4-18 |
| Замечания по материалу | Соответствует директиве по ограничению использования опасных веществ (RoHS) |
| Информация о материале, монтажная плита | PA с армированием |
| Информация о материале, уплотнения шланга | FPM HNBR NBR |
| Информация о материале, корпус | PA с армированием |
| Информация о материале, золотник | Алюминиевый сплав |