

Распределитель с электроуправлением MHJ9-HF/LP

№ изделия: 567792

FESTO

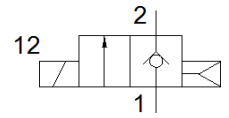
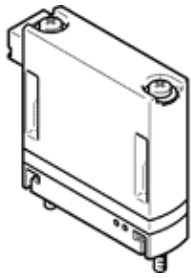


Таблица данных

Характеристика	Значение
Функция распределителя	2/2 Н.З., моностабильный
Тип управления	электрический
Ширина	9 mm
Стандартный номинальный расход	160 l/min
Operating pressure МПа	0,05 ... 0,4 МПа
Рабочее давление	0,5 ... 4 bar
Тип конструкции	Седельный клапан без пружинного возврата
Тип сброса	Воздушная пружина
Класс защиты	IP40
Монтажный шаг	9,5 mm
Примечание по работе	Не работать без расхода Для блочного монтажа с расходом, макс. окружающая температура 45 °С.
Тип уплотнения	Твердый
Положение при сборке	Любое
Ручное дублирование	Нет
Тип пилотного управления	прямой
Направление потока	неревверсивный
значение b	0,36
значение C	0,66 l/sbar
Максимальная частота переключения	500 Hz
Switching time on at 0.4 МПа (4 bar, 58 psi) and 24 V in new condition	1 ms
Switching time off at 0.4 МПа (4 bar, 58 psi) and 24 V in new condition	0,4 ms
Switching time on at 0.4 МПа (4 bar, 58 psi) and 48 V in new condition	0,8 ms
Switching time off at 0.4 МПа (4 bar, 58 psi) and 48 V in new condition	0,4 ms
Switching time on at 0.4 МПа (4 bar, 58 psi) and 12 V in new condition	1,3 ms
Switching time off at 0.4 МПа (4 bar, 58 psi) and 12 V in new condition	0,5 ms
Switching time on at 0.05 МПа (0.5 bar, 7.25 psi) and 24 V in new condition	0,8 ms
Switching time off at 0.05 МПа (0.5 bar, 7.25 psi) and 24 V in new condition	0,5 ms
Допуска на время выключения	+15 %/-25 %
Допуска на время включения	+/-15 %
Диапазон рабочего напряжения DC	12 ... 53 V
Рабочий цикл	100 %
Примечание по рабочему напряжению	Только с кабелем MHJ9-KMH-...
Сопротивление катушки	2,5 Ohm
Рабочая среда	Сжатый воздух в соответствии с ISO8573-1:2010 [7:4:4]
Примечание по рабочей среде	Операция смазывания невозможна
Ограничение температуры окружающей и рабочей среды	относительно частоты переключения
Классификация сопротивления коррозии CRC	2 - Средняя стойкость к коррозии
PWIS conformity	VDMA24364-B2-L
Температура хранения	-20 ... 50 °C
Макс. допустимая температура поверхности катушки	120 °C
Температура среды	-5 ... 60 °C
Температура окружающей среды	-5 ... 60 °C
Макс. момент затяжки, установка распределителя	0,28 Nm
Вес продукта	25 g

Характеристика	Значение
Электрическое подключение	2-пин Разъем КМН
Тип крепления	На монтажной плите
Пневматическое подключение, канал 1	Монтажная плита
Пневматическое подключение, канал 2	Монтажная плита
Замечания по материалу	Соответствует директиве по ограничению использования опасных веществ (RoHS)
Материал уплотнений	HNBR
Материал корпуса	РА с армированием
Материал винтов	Сталь