

Регулятор давления MS12-LR-G-PE6

№ изделия: 564888

FESTO

Для управления давлением в пневматических системах управления.

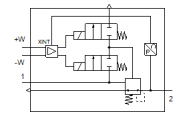
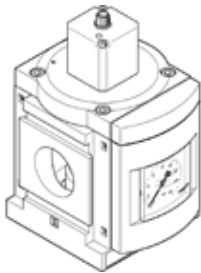


Таблица данных

Характеристика	Значение
Размер	12
Серия	MS
Положение при сборке	Любое
Тип конструкции	Мембранный регулятор с пилотным управлением
Функция контроллера	Постоянная выходного давления с компенсацией начального давления со вторичным сбросом с обратным протоком
Манометр	с манометром
Operating pressure MPa	0,115 ... 0,8 MPa
Рабочее давление	1,15 ... 8 bar
Диапазон давления управления	0,15 ... 6 bar
Max. pressure hysteresis (MPa)	0,004 MPa
Макс. гистерезис давления	0,04 bar
Max. pressure hysteresis	0,58 psi
Расход, сброс	≤ 600 l/min
Стандартный номинальный расход	12.000 ... 21.000 l/min
Диапазон рабочего напряжения DC	21,6 ... 26,4 V
Макс. потребление электроэнергии	3,6 W
Макс. потребление тока	0,15 A
Номинальное рабочее напряжение DC	24 V
Остаточная пульсация	10 %
Диапазон сигнала, аналоговый вход	0 - 10 V
KC mark	KC-EMV
Обозначение CE (см. заявление о соответствии)	в соответствии с директивой EU по электромагнитной совместимости EMC в соответствии с директивой EU RoHS
UKCA marking (see declaration of conformity)	To UK instructions for EMC To UK RoHS instructions
Рабочая среда	Сжатый воздух в соответствии с ISO8573-1:2010 [7:4:4] Инертные газы
Классификация сопротивления коррозии CRC	2 - Средняя стойкость к коррозии
PWIS conformity	VDMA24364-B1/B2-L
Температура хранения	-10 ... 60 °C
Температура среды	10 ... 50 °C
Класс защиты	IP65
Температура окружающей среды	10 ... 50 °C
Вес продукта	4.000 g
Тип крепления	Линейный монтаж с монтажными скобками Опция
Пневматическое подключение, канал 1	Монтажная плита
Пневматическое подключение, канал 2	Монтажная плита
Материал крышки	PA

Характеристика	Значение
Замечания по материалу	Соответствует директиве по ограничению использования опасных веществ (RoHS)
Материал нижней крышки	Алюминиевый сплав
Материал уплотнений	NBR
Материал пружины	Пружинная сталь
Материал корпуса	Алюминиевое литье под давление
Материал мембраны	NBR
Материал стержня клапана	Алюминиевый сплав NBR Легированная сталь, нержавеющая