

Регулятор давления MS9-LR-NG-D6-AG-PSI-AS

№ изделия: 564141

FESTO

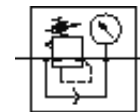
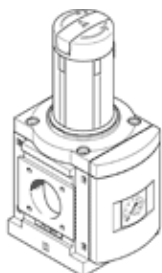


Таблица данных

Характеристика	Значение
Размер	9
Серия	MS
Фиксатор привода	с принадлежностями, блокируемый
Положение при сборке	Любое
Структура проекта	Мембранный регулятор с пилотным управлением
Функция контроллера	Постоянная выходного давления с компенсацией начального давления со вторичным сбросом с обратным протоком
Манометр	с манометром
Рабочее давление	0,8 ... 20 bar
Диапазон давления управления	0,3 ... 7 bar
Макс. гистерезис давления	0,3 bar
Рабочая среда	Класс чистоты воздуха 5:7:- по DIN ISO 8573-1
Классификация сопротивления коррозии CRC	2
Температура хранения	-10 ... 60 °C
Температура среды	-10 ... 60 °C
Температура окружающей среды	-10 ... 60 °C
Вес продукта	1.400 g
Тип крепления	Опция с принадлежностями Установка передней панели Линейный монтаж
Информация о материале, крышка	РА с армированием
Замечания по материалу	Соответствует директиве по ограничению использования опасных веществ (RoHS)
Информация о материале, монтажная плита	Алюминиевое литье под давление
Информация о материале, монтажная скоба	Алюминиевое литье под давление
Информация о материале, корпус	Алюминиевое литье под давление
Информация о материале, соединение модулей	Алюминиевое литье под давление
Информация о материале, мембрана	NBR
Информация о материале, толкатель распределителя	Алюминиевый сплав NBR POM