

Распределитель с ручным управлением VHEM-L-M52-M-G14

№ изделия: 563978

Продукт будет снят с производства

FESTO

Этот тип подходит для работы на вакууме.

Снимаемый с производства тип. Доступен до 2019 года. Для поиска альтернативных продуктов используйте Support Portal.

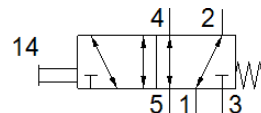
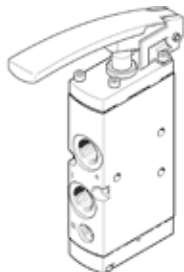


Таблица данных

Характеристика	Значение
Функция распределителя	5/2 моностабильный
Тип управления	Ручное
Ширина	25 mm
Стандартный номинальный расход	1.000 l/min
Рабочее давление	-0,95 ... 10 bar
Тип конструкции	Золотниковый
Тип сброса	механическая пружина
Условный проход	6 mm
Инструкции по эксплуатации	Перемещать только вручную
Тип пилотного управления	прямой
Рабочая среда	Сжатый воздух в соответствии с ISO8573-1:2010 [7:-:-]
Примечание по рабочей среде	Возможна работа со смазкой (впоследствии требуется постоянная смазка)
Классификация сопротивления коррозии CRC	2 - Средняя стойкость к коррозии
Температура среды	-10 ... 60 °C
Температура окружающей среды	-10 ... 60 °C
Приводное усилие	14,5 N
Вес продукта	336 g
Тип крепления	со сквозным отверстием
Пневматическое подключение, канал 1	G1/4
Пневматическое подключение, канал 2	G1/4
Пневматическое подключение, канал 3	G1/4
Пневматическое присоединение, канал 4	G1/4
Пневматическое присоединение, канал 5	G1/4
Замечания по материалу	Соответствует директиве по ограничению использования опасных веществ (RoHS)
Material seals	NBR
Material housing	Алюминиевый сплав Анодированный