

Шаровой кран VMEM-BTC-M32U-M-G18

№ изделия: 563774

FESTO

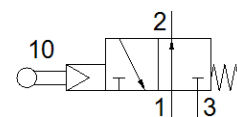


Таблица данных

Характеристика	Значение
Функция распределителя	3/2 Н.О., моностабильный
Тип управления	механический
Ширина	20 mm
Стандартный номинальный расход	500 l/min
Рабочее давление	4,5 ... 8 bar
Тип конструкции	Тарельчатое седло
Тип сброса	механическая пружина
Условный проход	4 mm
Инструкции по эксплуатации	Не использовать как механический стопор
Тип пилотного управления	С пилотным управлением
Питание пилотного каскада	Внутренний
Макс. скорость перемещения для осевого управления	0,6 m/s
Макс. скорость перемещения для бокового управления	0,2 m/s
Макс. частота переключения	3 Hz
Рабочая среда	Сжатый воздух в соответствии с ISO8573-1:2010 [7:-:-]
Примечание по рабочей среде	Возможна работа со смазкой (впоследствии требуется постоянная смазка)
Классификация сопротивления коррозии CRC	2 - Средняя стойкость к коррозии
Температура среды	-10 ... 60 °C
Температура окружающей среды	-10 ... 60 °C
Приводное усилие	44 N
Максимальное усилие на приводе	80 N
Макс. поперечное усилие на приводе	30 N
Вес продукта	148 g
Тип крепления	Опция Установка передней панели со сквозным отверстием
Пневматическое подключение, канал 1	G1/8
Пневматическое подключение, канал 2	G1/8
Пневматическое подключение, канал 3	G1/8
Замечания по материалу	Соответствует директиве по ограничению использования опасных веществ (RoHS)
Информация о материале, крышки	Алюминиевый сплав Анодированный
Информация о материале, уплотнения шланга	NBR
Информация о материале, корпус	Алюминиевый сплав Анодированный