

Вакуумный клапан MNA1-2X2/2G-1,5

№ изделия: 563365

FESTO

монтироваться с помощью винта на любой плоской поверхности

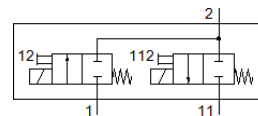
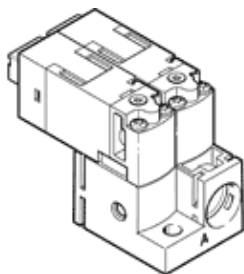


Таблица данных

Характеристика	Значение
Функция распределителя	2x2/2, Н.З., моностабильные
Тип управления	электрический
Ширина	20 mm
Стандартный номинальный расход	30 l/min
Рабочее давление	0 ... 1,5 bar
Тип сброса	механическая пружина
Класс защиты	IP40
Обозначение CE (см. заявление о соответствии)	в соответствии с директивой EU по электромагнитной совместимости EMC в соответствии с директивой EU RoHS
UKCA marking (see declaration of conformity)	To UK instructions for EMC To UK RoHS instructions
Условный проход	1,5 mm
Монтажный шаг	20 mm
Функция быстрого выхлопа	не дросселируемый
Тип уплотнения	мягкий
Положение при сборке	Любое
Ручное дублирование	Толкающий
Тип пилотного управления	прямой
Направление потока	неревверсивный
Отображение статуса сигнала	LED
Рабочее давление, реверсивное	-0,95 ... 0 bar
Пригодность для работы с вакуумом	Да
Standard flow rate	30 l/min
Максимальная частота переключения	10 Hz
Время выключения	6 ms
Время включения	6 ms
Рабочий цикл	100 %
Характеристики катушки	24 V DC: фаза низкого тока 0.7 W, фаза высокого тока 3 W
Допустимые колебания напряжения	+/- 10 %
Рабочая среда	Сжатый воздух в соответствии с ISO8573-1:2010 [7:4:4]
Примечание по рабочей среде	Возможна работа со смазкой (впоследствии требуется постоянная смазка)
Стойкость к вибрации	Тест транспортного применения на уровне жесткости 2 в соответствии с FN 942017-4 and EN 60068-2-6
Сопrotивление ударной нагрузке	Шоковый тест с уровнем опасности 2 в соответствии с FN 942017-5 и EN 60068-2-27
Классификация сопротивления коррозии CRC	2 - Средняя стойкость к коррозии
PWIS conformity	VDMA24364-B2-L
Температура хранения	-20 ... 60 °C
Температура среды	-5 ... 50 °C
Температура окружающей среды	-5 ... 50 °C
Вес продукта	26,3 g
Макс. длина линии	30 m

Характеристика	Значение
Электрическое подключение	Разъем КМН
Тип крепления	со сквозным отверстием
Пневматическое подключение, канал 1	Подготовка для QSP10
Пневматическое присоединение, 11	Подготовка для QSP10
Пневматическое подключение, канал 2	Подготовка для QSP10
Замечания по материалу	Соответствует директиве по ограничению использования опасных веществ (RoHS)
Материал уплотнений	FPM HNBR NBR
Материал корпуса	PA с армированием PPS с армированием
Материал винтов	Сталь