

Базовый распределитель VOFC-L-M32C-MC-G14-F9-A

№ изделия: 562860

FESTO

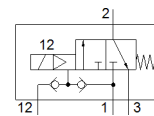
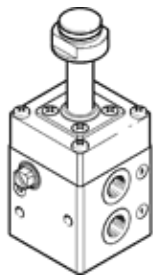


Таблица данных

Характеристика	Значение
Функция распределителя	3/2 Н.З., моностабильный
Тип управления	электрический
Ширина	51 mm
Стандартный номинальный расход	900 l/min
Рабочее давление	2 ... 8 bar
Структура проекта	Тарельчатый клапан с пилотным управлением
Тип сброса	механическая пружина
Класс защиты	IP65
Условный проход	6 mm
Тип уплотнения	мягкий
Положение при сборке	Любое
Ручное дублирование	Нет
Тип пилотного управления	С пилотным управлением
Питание пилотного каскада	внешний Внутренний
Направление потока	неревверсивный
Safety Integrity Level (SIL)	к режиму SIL4 High Demand к режиму SIL4 Low Demand
Прим. указание по рабочему давлению	0 - 8 бар с внешним питанием пилотов
Коэффициент расхода Kv	0,72 м3/ч
Коэффициент расхода Kv на выхлопе	1,38 м3/ч
Время выключения	12 ms
Время включения	20 ms
Рабочий цикл	100%
Рабочая среда	Сжатый воздух в соответствии с ISO8573-1:2010 [-:-:-]
Классификация сопротивления коррозии CRC	4
Температура среды	-25 ... 60 °C
Температура окружающей среды	-25 ... 60 °C
Вес продукта	550 g
Пневматическое подключение, канал 1	NPT1/4-18
Пневматическое подключение, канал 2	G1/4
Пневматическое подключение, канал 3	NPT1/4-18
Замечания по материалу	Содержит PWIS вещества Соответствует директиве по ограничению использования опасных веществ (RoHS)
Информация о материале, уплотнения шланга	NBR
Информация о материале, корпус	Алюминий С покрытием Ematal