

Клапан плавного пуска/быстрого выхлопа MS6-SV-1/2-E-10V24-AD1

№ изделия: 562580

FESTO

Датчик давления с индикатором, PNP, M8, 3-полюсный

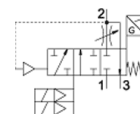
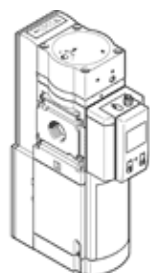


Таблица данных

Характеристика	Значение
Серия	MS
Размер	6
Монтажный шаг	62 mm
Функция безопасности	Выхлоп Предотвращение внезапного запуска (подача давления)
Safety Integrity Level (SIL)	С выхлопом / SIL 3 Предотвращение внезапного запуска (подача давления)/SIL3
Уровень представления (PL)	Vent/up по Категории 4, PL e Предотвращение внезапного запуска (подача давления)/до категории 4, Performance Level e
Примечания по динамизации усилия	Частота переключения мин. 1/месяц
Тип конструкции	Седло поршня
Защита от перекрытия	Нет
Тип управления	электрический
Питание пилотного каскада	Внутренний
Тип уплотнения	мягкий
Функция быстрого выхлопа	не дросселируемый
Принцип позиционного обозначения	Принцип магнитного поршня
Соответствует стандарту	DIN EN ISO 13849-1
Ручное дублирование	Нет
Тип сброса	механическая пружина
Тип пилотного управления	С пилотным управлением
Функция распределителя	3/2 Н.З., моностабильный Функция повышения давления
Рабочее давление	3,5 ... 10 bar
Манометр	с датчиком давления
значение C	19,3 l/sbar
значение b	0,21
Стандартный номинальный расход	4.300 l/min
Standard flow rate exhaust 0.6->0 MPa (6->0 bar, 87->0 psi)	9.000 l/min
Макс. частота переключения	0,5 Hz
Время выключения	40 ms
Время включения	130 ms
Рабочий цикл	100 %
Отображение статуса сигнала	LED Плавающий контакт
Номинальное рабочее напряжение DC	24 V
Допустимые колебания напряжения	+/- 10 %
Рабочая среда	Сжатый воздух в соответствии с ISO8573-1:2010 [7:4:4]
Примечание по рабочей среде	Возможна работа со смазкой (впоследствии требуется постоянная смазка)
Классификация сопротивления коррозии CRC	2 - Средняя стойкость к коррозии
Замечания по материалу	Соответствует директиве по ограничению использования опасных веществ (RoHS)

Характеристика	Значение
PWIS conformity	VDMA24364-B1/B2-L
Класс защиты	IP65 с розеткой
Температура среды	0 ... 50 °C
Температура окружающей среды	0 ... 50 °C
Температура хранения	0 ... 50 °C
Сопротивление ударной нагрузке	Шоковый тест с уровнем опасности 2 в соответствии с FN 942017-5 и EN 60068-2-27
Стойкость к вибрации	Тест транспортного применения на уровне жесткости 2 в соответствии с FN 942017-4 and EN 60068-2-6
Авторизация	RCM Mark
KC mark	KC-EMV
Обозначение CE (см. заявление о соответствии)	в соответствии с директивой EU по электромагнитной совместимости EMC в соответствии с директивой EU по машиностроению
Сертификационный департамент	IFA 1001180
Безопасны для пищевых продуктов	См. Дополнительную информацию о материале
Тип крепления	Линейный монтаж с принадлежностями Опция
Положение при сборке	Любое
Вес продукта	2.200 g
Пневматическое подключение, канал 1	G1/2
Пневматическое подключение, канал 2	G1/2
Пневматическое подключение, канал 3	G1
Электрическое подключение	9-пин Sub-D
Материал корпуса	Алюминиевое литье под давление
Материал уплотнений	NBR
Материал штока	Легированная сталь, нержавеющая