

Пневмораспределитель VL-2-1/4

№ изделия: 561601

Продукт будет снят с производства

FESTO

Снимаемый с производства тип. Доступен до 2018 года. Для поиска альтернативных продуктов используйте Support Portal.

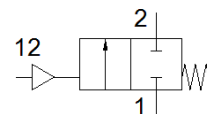
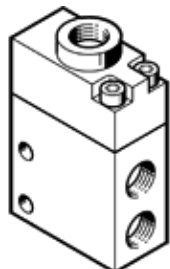


Таблица данных

Характеристика	Значение
Функция распределителя	2/2 Н.З., моностабильный
Тип управления	пневматический
Ширина	25 mm
Стандартный номинальный расход	600 l/min
Рабочее давление	0 ... 10 bar
Тип конструкции	Тарельчатое седло
Тип сброса	механическая пружина
Условный проход	7 mm
Положение при сборке	Любое
Пилотное давление	1,2 ... 4 bar
Время выключения	17 ms
Время включения	10 ms
Рабочая среда	Сжатый воздух в соответствии с ISO8573-1:2010 [7:4:4]
Примечание по рабочей среде	Возможна работа со смазкой (впоследствии требуется постоянная смазка)
Классификация сопротивления коррозии CRC	2 - Средняя стойкость к коррозии
Температура среды	-10 ... 60 °C
Температура окружающей среды	-10 ... 60 °C
Вес продукта	260 g
Тип крепления	со сквозным отверстием
Подвод пилотного воздуха 12	G1/4
Пневматическое подключение, канал 1	G1/4
Пневматическое подключение, канал 2	G1/4
Информация о материале, уплотнения шланга	NBR
Информация о материале, корпус	Алюминий Анодированный