

Распределитель с электроуправлением VSVA-B-T22CV-AZD-D1-1T1L

№ изделия: 561344

FESTO

Для пневмоостровов VTSA.

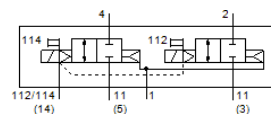
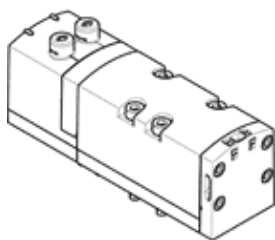


Таблица данных

Характеристика	Значение
Функция распределителя	2x2/2, Н.З., моностабильные
Тип управления	электрический
Ширина	42 mm
Стандартный номинальный расход	1.400 l/min
Operating pressure MPa	-0,09 ... 1 MPa
Рабочее давление	-0,9 ... 10 bar
Тип конструкции	Золотниковый
Тип сброса	Воздушная пружина
Авторизация	с UL us - Recognized (OL)
Класс защиты	IP65 NEMA 4
Функция быстрого выхлопа	дресселирующий Via individual sub-base
Тип уплотнения	мягкий
Положение при сборке	Любое
Ручное дублирование	защелкиваемый Толкающий Покрытый
Тип пилотного управления	С пилотным управлением
Питание пилотного каскада	внешний
Направление потока	Любое
Отображение статуса сигнала	LED
Pilot pressure MPa	0,3 ... 1 MPa
Пилотное давление	3 ... 10 bar
Расход распределителя	1.600 l/min
Расход распределителя на индивидуальной плите	1.400 l/min
Расход клапана с оптимизированной пропускной способностью	1.500 l/min
Расход распределителя в составе блока	1.400 l/min
Время выключения	38 ms
Время включения	20 ms
Макс. позитивный тестовый импульс с логикой 0	1.600 µs
Макс. негативный тестовый импульс с логикой 1	1.100 µs
Номинальный ток обрыва на катушку	60 mA up to 30 ms
Характеристики катушки	24 V DC: 1.3 W
Импульсная мощность	2,5 kV
Степень загрязнения	3
Допустимые колебания напряжения	+/- 10 %
Рабочая среда	Сжатый воздух в соответствии с ISO8573-1:2010 [7:4:4]
Примечание по рабочей среде	Возможна работа со смазкой (впоследствии требуется постоянная смазка)
Стойкость к вибрации	Тест транспортного применения на уровне жесткости 2 в соответствии с FN 942017-4 and EN 60068-2-6
Сопrotивление ударной нагрузке	Шоковый тест с уровнем опасности 2 в соответствии с FN 942017-5 и EN 60068-2-27

Характеристика	Значение
Классификация сопротивления коррозии CRC	0 - Нет стойкости к коррозии
PWIS conformity	VDMA24364-B1/B2-L
Относительная влажность воздуха	0 - 90 %
Температура окружающей среды	-5 ... 50 °C
Вес продукта	442 g
Электрическое подключение	Plug-in согласно ISO 5599-2
Тип крепления	На монтажной плите
Подвод пилотного воздуха 12/14	Монтажная плита размер 1 по ISO 5599-2
Выхлоп пилота, канал 82/84	Опция Не канализированный в соответствии со стандартом канализированный
Пневматическое подключение, канал 1	Монтажная плита размер 1 по ISO 5599-2
Пневматическое подключение, канал 2	Монтажная плита размер 1 по ISO 5599-2
Пневматическое подключение, канал 3	Монтажная плита размер 1 по ISO 5599-2
Пневматическое присоединение, канал 4	Монтажная плита размер 1 по ISO 5599-2
Пневматическое присоединение, канал 5	Монтажная плита размер 1 по ISO 5599-2
Замечания по материалу	Соответствует директиве по ограничению использования опасных веществ (RoHS)
Материал уплотнений	FPM HNBR NBR
Материал корпуса	Алюминиевое литье под давление PA
Материал винтов	Гальванизированная сталь