

Распределитель с электроуправлением VSVA-B-M52-MZ-A1-1C1-APC

№ изделия: 560725

FESTO

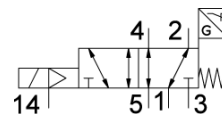
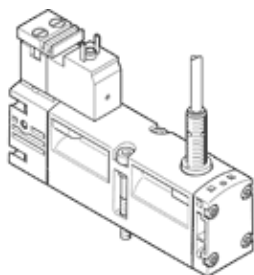


Таблица данных

Характеристика	Значение
Функция распределителя	5/2 моностабильный
Тип управления	электрический
Ширина	26 mm
Стандартный номинальный расход	1.100 l/min
Operating pressure МПа	-0,09 ... 1,6 МПа
Рабочее давление	-0,9 ... 16 bar
Тип конструкции	Золотниковый
Тип сброса	механическая пружина
Авторизация	C-Tick с UL us - Recognized (OL)
КС mark	КС-EMV
Обозначение CE (см. заявление о соответствии)	в соответствии с директивой EU по электромагнитной совместимости EMC
Сертификационный департамент	UL MH19482
UKCA marking (see declaration of conformity)	To UK instructions for EMC
Класс защиты	IP65 NEMA 4
Условный проход	9 mm
Функция быстрого выхлопа	дросселирующий Via throttle plate Via individual sub-base
Тип уплотнения	мягкий
Положение при сборке	Любое
Соответствует стандарту	ISO 15407-1 VDMA 24563
Ручное дублирование	Покрытый
Тип пилотного управления	С пилотным управлением
Питание пилотного каскада	внешний
Направление потока	Любое
Принцип измерения	Индуктивный
Overlap	Positive overlap
Защита датчика от переполюсовки	Для всех электрических соединений
Отображение статуса сигнала	с принадлежностями
Опрос позиции переключения	Нормальное положение с датчиком
Отображение статуса переключения датчика	LED
Pilot pressure МПа	0,3 ... 1 МПа
Пилотное давление	3 ... 10 bar
Расход распределителя	1.400 l/min
Расход распределителя на индивидуальной плите	1.100 l/min
Расход распределителя в составе блока	1.100 l/min
Время выключения	41 ms
Время включения	21 ms
Время включения распределитель - датчик	60 ms
Время выключения распределитель - датчик	11 ms
Рабочий цикл	100 %
Макс. позитивный тестовый импульс с логикой 0	1.800 μs

Характеристика	Значение
Макс. негативный тестовый импульс с логикой 1	800 µs
Номинальное рабочее напряжение DC	24 V
Выход переключателя	PNP
Характеристики катушки	24 V DC: 1.8 W
Допустимые колебания напряжения	-15 % / +10 %
Рабочая среда	Сжатый воздух в соответствии с ISO8573-1:2010 [7:4:4]
Примечание по рабочей среде	Возможна работа со смазкой (впоследствии требуется постоянная смазка)
Стойкость к вибрации	Тест транспортного применения на уровне жесткости 2 в соответствии с FN 942017-4 and EN 60068-2-6
Сопротивление ударной нагрузке	Шоковый тест с уровнем опасности 2 в соответствии с FN 942017-5 и EN 60068-2-27
Классификация сопротивления коррозии CRC	0 - Нет стойкости к коррозии
PWIS conformity	VDMA24364-B1/B2-L
Температура среды	-5 ... 50 °C
Относительная влажность воздуха	0 - 90 %
Уровень звукового давления	85 dB(A)
Температура окружающей среды	-5 ... 50 °C
Макс. момент затяжки, установка распределителя	1,8 ... 2,2 Nm
Вес продукта	332 g
Диапазон рабочего напряжения датчика, DC	10 ... 30 V
Датчик сопротивления короткого замыкания	Пульсирующий
Датчик тока холостого хода	≤ 10 mA
Макс. выходной ток датчика	200 mA
Макс. частота переключения датчика	5.000 Hz
Остаточная пульсация датчика	± 10 %
Падение напряжения датчика	≤ 2 V
Электрическое подключение	Расположение контактов тип C по EN 175301-803 по EN 175301-803 Без заземления
Подключение датчика	Кабель 2,5 m
Тип крепления	На монтажной плите
Подвод пилотного воздуха 12/14	Соединительная плита размер 26 мм по стандарту ISO 15407-1
Выхлоп пилота, канал 82/84	Опция канализированный не направленный
Пневматическое подключение, канал 1	Соединительная плита размер 26 мм по стандарту ISO 15407-1
Пневматическое подключение, канал 2	Соединительная плита размер 26 мм по стандарту ISO 15407-1
Пневматическое подключение, канал 3	Соединительная плита размер 26 мм по стандарту ISO 15407-1
Пневматическое присоединение, канал 4	Соединительная плита размер 26 мм по стандарту ISO 15407-1
Пневматическое присоединение, канал 5	Соединительная плита размер 26 мм по стандарту ISO 15407-1
Интерфейс пилота	в соответствии со стандартом ISO 15218
Замечания по материалу	Соответствует директиве по ограничению использования опасных веществ (RoHS)
Материал уплотнений	FPM NBR
Материал корпуса	Алюминиевое литье под давление РА
Материал винтов	Гальванизированная сталь
Функция переключающего элемента	Нормально замкнутый контакт