

Захват трехточечный HGDT-63-A-F-G2

№ изделия: 560191

FESTO

прочная конструкция, может использоваться в качестве внутреннего и внешнего захвата, для распознавания положения. С блокировкой закрывающего усилия захвата ...-G2.

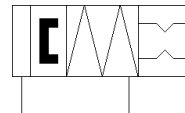
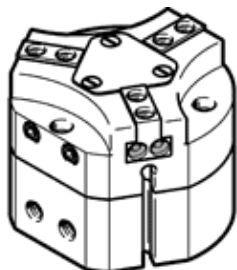


Таблица данных

Характеристика	Значение
Размер	63
Ход каждой губки захвата	5 mm
Макс. точность повторения	$\leq 0,2$ mm
Макс. угловой люфт захвата α_x, α_y	$\leq 0,1$ deg
Макс. люфт губок захвата S_z	$\leq 0,05$ mm
Симметрично относительно оси	$\leq 0,2$ mm
Точность повторения, захват	$\leq 0,03$ mm
Кол-во губок захватов	3
Положение при сборке	Любое
Режим работы	двустороннего действия
Функция захвата	3-точечный
Гарантированное усилие захвата	На закрытие
Тип конструкции	Наклонная плоскость последовательность перемещения по направляющей
Определение позиции	Для герконов
Рабочее давление	4 ... 8 bar
Рабочее давление, воздух обдува	0 ... 0,5 bar
Макс. частота работы захвата	≤ 4 Hz
Min. opening time at 0.6 MPa (6 bar, 87 psi)	169 ms
Min. closing time at 0.6 MPa (6 bar, 87 psi)	128 ms
Рабочая среда	Сжатый воздух в соответствии с ISO8573-1:2010 [7:4:4]
Примечание по рабочей среде	Возможна работа со смазкой (впоследствии требуется постоянная смазка)
Классификация сопротивления коррозии CRC	2 - Средняя стойкость к коррозии
PWIS conformity	VDMA24364-B1/B2-L
Температура окружающей среды	5 ... 60 °C
Массовый момент инерции	39,5 kgcm ²
Макс. усилие на губку захвата F_z , статическое	2.500 N
Макс. момент на захвате M_x , статич.	80 Nm
Макс. момент на захвате M_y , статич.	50 Nm
Макс. момент на захвате M_z , статич.	60 Nm
Интервалы между смазкой направляющих	5 Mio SP
Макс. вес на внешний палец захвата	250 g
Вес продукта	2.543 g
Тип крепления	с отверстием и шпонкой С внутренней резьбой и шпонкой Опция
Пневматическое подключение, воздух обдува	M5
Пневматическое присоединение	G1/8
Замечания по материалу	Соответствует директиве по ограничению использования опасных веществ (RoHS)
Материал закрывающей крышки	Легированная сталь, нержавеющая
Материал корпуса	Алюминиевый сплав Покрывается COMPCOTE
Материал губок захвата	Steel, hardened