

# Распределитель с электроуправлением CPV14-M1H-3OLS-3GLS-K-1/8

FESTO

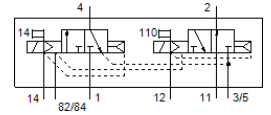
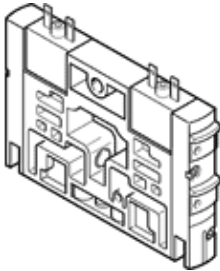
№ изделия: 559649

Classic - nicht für Neukonstruktionen verwenden

Для пневмоострова CPV. В корпусе распределителя находятся два 3/2 клапана, один нормально открытый, другой нормально закрытый.

Этот тип подходит для работы на вакууме.

Современные альтернативы могут быть найдены с помощью введения первых четырех символов маркировки изделия в поле поиска.



## Таблица данных

Характеристика	Значение
Функция распределителя	2x3/2, Н.О./Н.З., моностабильный
Тип управления	электрический
Размер клапана	14 mm
Стандартный номинальный расход	800 l/min
Operating pressure МПа	-0,09 ... 1 МПа
Рабочее давление	-0,9 ... 10 bar
Тип конструкции	Золотниковый
Тип сброса	Воздушная пружина
Класс защиты	IP65
Условный проход	6 mm
Функция быстрого выхлопа	не дросселируемый
Тип уплотнения	мягкий
Положение при сборке	Любое
Ручное дублирование	защелкиваемый Толкающий
Тип пилотного управления	С пилотным управлением
Питание пилотного каскада	внешний Внутренний
Направление потока	неревверсивный
Overlap	Positive overlap
Pilot pressure МПа	0,3 ... 0,8 МПа
Пилотное давление	3 ... 8 bar
значение b	0,42
значение C	3,2 l/sbar
Время выключения	30 ms
Время включения	24 ms
Рабочий цикл	100% with holding current reduction
Потребление электроэнергии	0,65 W
Макс. позитивный тестовый импульс с логикой 0	1.400 µs
Макс. негативный тестовый импульс с логикой 1	400 µs
Рабочая среда	Сжатый воздух в соответствии с ISO8573-1:2010 [7:4:4]
Примечание по рабочей среде	Возможна работа со смазкой (впоследствии требуется постоянная смазка)
Стойкость к вибрации	Тест транспортного применения на уровне жесткости 2 в соответствии с FN 942017-4 and EN 60068-2-6
Сопrotивление ударной нагрузке	Шоковый тест с уровнем опасности 2 в соответствии с FN 942017-5 и EN 60068-2-27
Классификация сопротивления коррозии CRC	2 - Средняя стойкость к коррозии
PWIS conformity	VDMA24364-B1/B2-L
Температура хранения	-20 ... 40 °C

Характеристика	Значение
Температура среды	-5 ... 50 °C
Температура окружающей среды	-5 ... 50 °C
Вес продукта	120 g
Тип крепления	со сквозным отверстием
Подвод пилотного воздуха 12/14	Общая линия
Выхлоп пилота, канал 82/84	Общая линия
Пневматическое подключение, канал 1	Общая линия с отключением давления
Пневматическое присоединение, 11	Общая линия с отключением давления
Пневматическое подключение, канал 2	G1/8
Выхлопные каналы 3/5 объединены	Общая линия
Пневматическое присоединение, канал 4	G1/8
Замечания по материалу	Соответствует директиве по ограничению использования опасных веществ (RoHS)
Материал уплотнений	HNBR NBR
Материал корпуса	Алюминиевое литье под давление Латунь РОМ PPS Сталь