

Клапан плавного пуска VABF-S6-1-P5A4-G12-4-1

№ изделия: 558230

FESTO

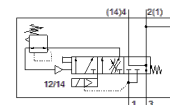
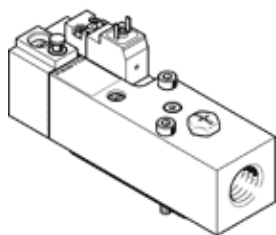


Таблица данных

Характеристика	Значение
Макс. позитивный тестовый импульс с логикой 0	2.500 µs
Макс. негативный тестовый импульс с логикой 1	1.400 µs
Стойкость к вибрации	Тест транспортного применения на уровне жесткости 2 в соответствии с FN 942017-4 and EN 60068-2-6
Сопротивление ударной нагрузке	Шоковый тест с уровнем опасности 2 в соответствии с FN 942017-5 и EN 60068-2-27
Основан на стандарте	ISO 5599-2
Тип управления	электрический
Тип уплотнения	мягкий
Положение при сборке	Любое
Ручное дублирование	защелкиваемый самовозврат с помощью управляющего электрического сигнала
Тип конструкции	Золотниковый
Тип сброса	механическая пружина
Тип пилотного управления	С пилотным управлением
Питание пилотного каскада	Внутренний
Направление потока	неревверсивный
Функция распределителя	Функция повышения давления
Примечания по динамизации усилия	Частота переключения мин. 1/месяц
Operating pressure MPa	0,2 ... 1,2 MPa
Рабочее давление	2 ... 12 bar
Предварительная настройка давления переключения	0,4 MPa
Стандартный номинальный расход выпуск воздуха	3.000 l/min 3.300 l/min
Номинальное рабочее напряжение DC	24 V
Характеристики катушки	24 V DC: 2.5 W
Допустимые колебания напряжения	+/- 10 %
Рабочая среда	Сжатый воздух в соответствии с ISO8573-1:2010 [7:4:4]
Примечание по рабочей среде	Возможна работа со смазкой (впоследствии требуется постоянная смазка)
Классификация сопротивления коррозии CRC	0 - Нет стойкости к коррозии
PWIS conformity	VDMA24364-B1/B2-L
Класс защиты	IP65 NEMA 4
Температура окружающей среды	-5 ... 50 °C
Вес продукта	590 g
Электрическое подключение	Расположение контактов тип C по EN 175301-803 Разъем по EN 175301-803 Кубическая форма
Тип крепления	На монтажной плите
Подвод пилотного воздуха 12/14	Монтажная плита размер 1 по ISO 5599-2
Пневматическое подключение, канал 1	Монтажная плита размер 1 по ISO 5599-2
Пневматическое подключение, канал 2	Монтажная плита размер 1 по ISO 5599-2
Пневматическое подключение, канал 3	G1/2
Пневматическое присоединение, канал 4	Монтажная плита размер 1 по ISO 5599-2

Характеристика	Значение
Замечания по материалу	Соответствует директиве по ограничению использования опасных веществ (RoHS)
Материал уплотнений	HNBR NBR
Материал корпуса	Алюминиевый сплав
Материал винтов	Сталь Гальванизирован