

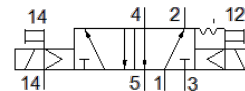
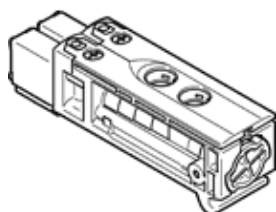
# Распределитель с электроуправлением VUVB-ST12-B52-ZH-QX-1T1

№ изделия: 557650

Classic - nicht für Neukonstruktionen verwenden

FESTO

Современные альтернативы могут быть найдены с помощью введения первых четырех символов маркировки изделия в поле поиска.



## Таблица данных

| Характеристика                                | Значение   |
|---|--|
| Функция распределителя                        | 5/2 бистабильный   |
| Тип управления                                | электрический  |
| Размер клапана                                | 24 mm  |
| Стандартный номинальный расход                | 260 ... 450 l/min  |
| Operating pressure MPa                        | 0,28 ... 0,8 MPa   |
| Рабочее давление                              | 2,8 ... 8 bar  |
| Тип конструкции                               | Тарельчатый клапан с функцией самоблокировки   |
| Класс защиты                                  | IP65   |
| Условный проход                               | 4 mm   |
| Функция быстрого выхлопа                      | не дросселируемый  |
| Тип уплотнения                                | мягкий   |
| Положение при сборке                          | Любое  |
| Ручное дублирование                           | Толкающий  |
| Тип пилотного управления                      | С пилотным управлением   |
| Питание пилотного каскада                     | внешний  |
| Направление потока                            | неревверсивный   |
| Прим. указание по рабочему давлению           | 0 - 0.8 MPa with external pilot air<br>0 - 8 бар с внешним питанием пилотов          |
| Pilot pressure MPa                            | 0,28 ... 0,8 MPa   |
| Пилотное давление                             | 2,8 ... 8 bar  |
| Время переключения, реверс                    | 10 ms  |
| Рабочий цикл                                  | 100 %  |
| Макс. позитивный тестовый импульс с логикой 0 | 800 µs   |
| Макс. негативный тестовый импульс с логикой 1 | 300 µs   |
| Характеристики катушки                        | 24 V DC: 1 W   |
| Допустимые колебания напряжения               | +/- 10 %   |
| Рабочая среда                                 | Сжатый воздух в соответствии с ISO8573-1:2010 [7:4:4]                                |
| Примечание по рабочей среде                   | Возможна работа со смазкой (впоследствии требуется постоянная смазка)                |
| Стойкость к вибрации                          | Transport application test with severity level 1 as per FN 942017-4 and EN 60068-2-6 |
| Сопротивление ударной нагрузке                | Шоковый тест с уровнем опасности 1 в соответствии с FN 942017-5 и EN 60068-2-27      |
| Классификация сопротивления коррозии CRC      | 0 - Нет стойкости к коррозии   |
| PWIS conformity                               | VDMA24364-B1/B2-L  |
| Температура среды                             | -5 ... 60 °C   |
| Уровень звукового давления                    | 85 dB(A)   |
| Температура окружающей среды                  | -5 ... 60 °C   |
| Вес продукта                                  | 57,1 g   |
| Электрическое подключение                     | через коллектор  |
| Тип крепления                                 | На монтажной плате   |
| Подвод пилотного воздуха 14                   | Монтажная плата  |
| Пневматическое подключение, канал 1           | Монтажная плата  |

| <b>Характеристика</b>                 | <b>Значение</b>   |
|---------------------------------------|---|
| Пневматическое подключение, канал 3   | Монтажная плита   |
| Пневматическое присоединение, канал 5 | Монтажная плита   |
| Замечания по материалу                | Соответствует директиве по ограничению использования опасных веществ (RoHS) |
| Материал уплотнений                   | NBR<br>TPU-U(PU)  |
| Материал корпуса                      | PA с армированием   |
| Материал каретки                      | Алюминиевый сплав   |