

Распределитель с электроуправлением MHJ10-S-0,35-QS-4-MF

№ изделия: 557604

FESTO

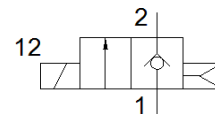


Таблица данных

Характеристика	Значение
Функция распределителя	2/2 Н.З., моностабильный
Тип управления	электрический
Ширина	10 mm
Стандартный номинальный расход	100 l/min
Operating pressure МПа	0,05 ... 0,6 МПа
Рабочее давление	0,5 ... 6 bar
Тип конструкции	Седельный клапан без пружинного возврата
Тип сброса	Воздушная пружина
Класс защиты	IP55
Авторизация	RCM Mark
Обозначение CE (см. заявление о соответствии)	в соответствии с директивой EU по электромагнитной совместимости EMC в соответствии с директивой EU RoHS
UKCA marking (see declaration of conformity)	To UK instructions for EMC To UK RoHS instructions
Монтажный шаг	10,5 mm
Примечание по работе	Источник питания должен поддерживать как минимум 1,7 А без падения напряжения Не работать без расхода Для блочного монтажа с расходом, макс. окружающая температура 45 °С.
Тип уплотнения	Твердый
Положение при сборке	Любое
Ручное дублирование	Нет
Тип пилотного управления	прямой
Направление потока	нереверсивный
Защищен от смены полярности	для рабочего напряжения
Дополнительные функции	Защита от искр Снижение тока удержания с рекуперацией энергии Безопасное отключение
значение b	0,38
значение C	0,4 l/sbar
Максимальная частота переключения	1.000 Hz
Switching time on at 0.4 МПа (4 bar, 58 psi) and 24 V in new condition	0,8 ms
Switching time off at 0.4 МПа (4 bar, 58 psi) and 24 V in new condition	0,4 ms
Switching time on at 0.05 МПа (0.5 bar, 7.25 psi) and 24 V in new condition	0,8 ms
Switching time off at 0.05 МПа (0.5 bar, 7.25 psi) and 24 V in new condition	0,5 ms
Switching time on at 0.6 МПа (6 bar, 87 psi) and 24 V in new condition	0,9 ms
Switching time off at 0.6 МПа (6 bar, 87 psi) and 24 V in new condition	0,4 ms
Допуска на время выключения	+15 %/-25 %
Допуска на время включения	+/-15 %
Диапазон рабочего напряжения DC	21,6 ... 26,4 V
Input resistance	34 kOhm
Рабочий цикл	100 %
Характеристики катушки	24 V DC: фаза удержания 2 Вт, мощность переключения 7 Вт
Диапазон сигнала триггера DC	3 ... 30 V

Характеристика	Значение
Примечание по току подачи	Linear rise 0.09 - 0.44 mA with a trigger signal of 3 - 15 V 0.44-15.44 mA with a trigger signal of 15-30 V
Допустимые колебания напряжения	+/- 10 %
Рабочая среда	Сжатый воздух в соответствии с ISO8573-1:2010 [7:4:4]
Примечание по рабочей среде	Операция смазывания невозможна
Ограничение температуры окружающей и рабочей среды	относительно частоты переключения
Классификация сопротивления коррозии CRC	2 - Средняя стойкость к коррозии
PWIS conformity	VDMA24364-B2-L
Температура хранения	-20 ... 50 °C
Макс. допустимая температура поверхности катушки	120 °C
Температура среды	-5 ... 60 °C
Температура окружающей среды	-5 ... 60 °C
Вес продукта	50 g
Электрическое подключение	3-жильный Кабель
Длина кабеля	0,35 m
Тип крепления	Линейный монтаж со сквозным отверстием Опция
Пневматическое подключение, канал 1	QS-4
Пневматическое подключение, канал 2	QS-4
Замечания по материалу	Соответствует директиве по ограничению использования опасных веществ (RoHS)
Материал уплотнений	HNBR
Материал корпуса	PA с армированием PPS с армированием
Материал оплетки кабеля	PUR
Материал винтов	Сталь