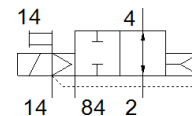


# Распределитель с электроуправлением CDVI5.0-MT2H-1X2OLS-EXT

№ изделия: 556380

FESTO



## Таблица данных

| Характеристика                           | Значение  |
|--|---|
| Функция распределителя                   | 2/2 нормально открытый, моностабильный                                      |
| Тип управления                           | электрический   |
| Стандартный номинальный расход           | 300 l/min   |
| Рабочее давление                         | -0,9 ... 10 bar   |
| Тип конструкции                          | Золотниковый  |
| Тип сброса                               | Воздушная пружина   |
| Условный проход                          | 5 mm  |
| Функция быстро выхлопа                   | дресселирующий  |
| Тип уплотнения                           | мягкий  |
| Ручное дублирование                      | Толкающий   |
| Тип пилотного управления                 | С пилотным управлением  |
| Питание пилотного каскада                | внешний   |
| Направление потока                       | реверсивный   |
| Примечания по динамизации усилия         | Частота переключения мин. 1/месяц   |
| Пилотное давление                        | 3 ... 8 bar   |
| значение b                               | 0,34  |
| значение C                               | 2,05 l/sbar   |
| Время выключения                         | 14 ms   |
| Время включения                          | 10 ms   |
| Рабочая среда                            | Сжатый воздух в соответствии с ISO8573-1:2010 [7:4:4]                       |
| Примечание по рабочей среде              | Возможна работа со смазкой (впоследствии требуется постоянная смазка)       |
| Классификация сопротивления коррозии CRC | 3 - Высокая стойкость к коррозии  |
| PWIS conformity                          | VDMA24364-B2-L  |
| Температура среды                        | -5 ... 50 °C  |
| Температура окружающей среды             | -5 ... 50 °C  |
| Вес продукта                             | 185 g   |
| Тип крепления                            | Резьбовой   |
| Выхлоп пилота, канал 82/84               | Монтажная плита   |
| Пневматическое подключение, канал 1      | Монтажная плита   |
| Пневматическое подключение, канал 2      | Монтажная плита   |
| Пневматическое подключение, канал 3      | Монтажная плита   |
| Пневматическое присоединение, канал 4    | Монтажная плита   |
| Пневматическое присоединение, канал 5    | Монтажная плита   |
| Замечания по материалу                   | Соответствует директиве по ограничению использования опасных веществ (RoHS) |
| Материал уплотнений                      | NBR<br>TPE-O  |
| Материал корпуса                         | Алюминиевое литье под давление  |