

Распределитель с электроуправлением NVF3-MOH-5/2-K..+MSFW-230

FESTO

№ изделия: 552428

Classic - nicht für Neukonstruktionen verwenden

с расположением каналов NAMUR согласно предписаниям VDE / VDI 3845, с катушкой и розеткой.

Современные альтернативы могут быть найдены с помощью введения первых четырех символов маркировки изделия в поле поиска.

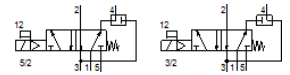
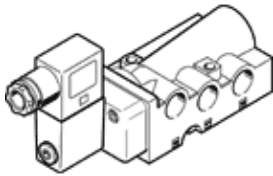


Таблица данных

| Характеристика | Значение |
|--|---|
| Функция распределителя | 5/2 моностабильный |
| Тип управления | электрический |
| Ширина | 53 mm |
| Стандартный номинальный расход | 900 l/min |
| Рабочее давление | 2 ... 10 bar |
| Тип конструкции | Золотниковый |
| Тип сброса | механическая пружина |
| Авторизация | с UL us - Recognized (OL) |
| Класс защиты | IP65 по IEC 60529 |
| Условный проход | 7 mm |
| Функция быстрого выхлопа | дросселирующий |
| Тип уплотнения | мягкий |
| Положение при сборке | Любое |
| Соответствует стандарту | VDI/VDE 3845 (NAMUR) |
| Ручное дублирование | защелкиваемый |
| Тип пилотного управления | С пилотным управлением |
| Направление потока | неревверсивный |
| Пилотное давление | 2 ... 10 bar |
| значение b | 0,33 |
| значение C | 3 l/sbar |
| Время выключения | 38 ms |
| Время включения | 13 ms |
| Характеристики катушки | 230 V AC: 50/60 Гц, мощность переключения 9 VA, мощность удержания 7 VA |
| Допустимое колебание частоты | +/- 10 % |
| Допустимые колебания напряжения | +/- 10 % |
| Рабочая среда | Сжатый воздух в соответствии с ISO8573-1:2010 [7:-:-] |
| Классификация сопротивления коррозии CRC | 3 - Высокая стойкость к коррозии |
| PWIS conformity | VDMA24364 zone III |
| Температура среды | -10 ... 60 °C |
| Рабочая среда пилотного каскада | Сжатый воздух в соответствии с ISO8573-1:2010 [7:-:-] |
| Температура окружающей среды | -5 ... 40 °C |
| Вес продукта | 335 g |
| Тип крепления | На монтажной плите |
| Присоединение продувочного канала | Внутренний |
| Пневматическое подключение, канал 1 | G1/4 |
| Пневматическое подключение, канал 2 | G1/4 |
| Пневматическое подключение, канал 3 | G1/4 |
| Материал уплотнений | NBR |
| Материал корпуса | Алюминиевое литье под давление |