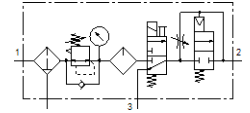
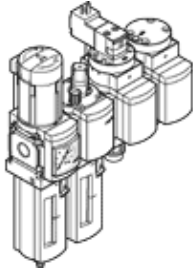


# Блок подготовки воздуха, комбинация MSB6N-1/2:J3M1D7A1-WP

№ изделия: 550512

FESTO

Состоит из фильтр-регулятора, маслораспылителя, электрического клапана вкл/выкл, пневматического клапана плавного пуска, кронштейна для настенного монтажа. Макс. давление на выходе 9 бар, 5 мкм, с манометром, блокировка рукоятки регулятора, пластиковый стакан с пластиковым кожухом, ручной отвод конденсата, направление потока слева направо.



## Таблица данных

Характеристика	Значение
Размер	6
Серия	MS
Фиксатор привода	Поворотная рукоятка с фиксацией с принадлежностями, блокируемый
Положение при сборке	Вертикально +/- 5°
Степень фильтрации	5 µm
Отвод конденсата	Ручное вращением
Тип конструкции	Пусковой клапан Отсечной клапан Фильтр-регулятор с манометром Стандартный маслораспылитель
Функция контроллера	Постоянная выходного давления с компенсацией начального давления со вторичным сбросом с обратным протоком
Кожух стакана	Пластиковый кожух
Манометр	с манометром
Рабочее давление	4,5 ... 10 bar
Диапазон давления управления	4 ... 9 bar
Стандартный номинальный расход	1.900 l/min
Характеристики катушки	24 V DC: 2.5 W
Рабочая среда	Сжатый воздух по ISO 8573-1:2010 [-:4:-] Инертные газы
Примечание по рабочей среде	Возможна работа со смазкой (впоследствии требуется постоянная смазка)
Классификация сопротивления коррозии CRC	2 - Средняя стойкость к коррозии
PWIS conformity	VDMA24364-B1/B2-L
Температура хранения	-10 ... 60 °C
Безопасны для пищевых продуктов	См. Дополнительную информацию о материале
Чистота воздуха на выходе	Сжатый воздух в соответствии с ISO8573-1:2010 [6:4:-]
Температура среды	-10 ... 50 °C
Температура окружающей среды	-10 ... 50 °C
Вес продукта	3.000 g
Тип крепления	с принадлежностями
Пневматическое подключение, канал 1	1/2 NPT
Пневматическое подключение, канал 2	1/2 NPT
Пневматическое подключение, канал 3	G1/2
Замечания по материалу	Соответствует директиве по ограничению использования опасных веществ (RoHS)
Материал корпуса	Алюминиевое литье под давление
Материал стакана	PC