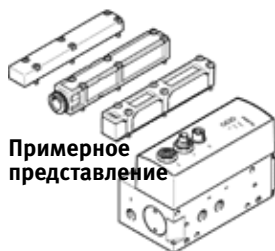


Клапан Пропорциональный VPWP-8-

№ изделия: 550172

FESTO



Примерное
представление

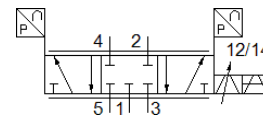


Таблица данных

Общая таблица данных - Индивидуальные значения зависят от вашей конфигурации.

Характеристика	Значение
Условный проход	8 mm
Тип управления	электрический
Тип уплотнения	Твердый
Положение при сборке	Любое
Тип конструкции	Предпочтительно горизонтально (сегменты дисплея вверх)
Тип сброса	Золотниковый
Инструкции по безопасности	Со встроенными датчиками давления
Тип пилотного управления	Магнитная пружина
Направление потока	Позиция безопасности VPWP
Функция распределителя	прямой
Отображение состояния	наперевисный
Operating pressure MPa	5/3 Н.З., пропорциональный клапан прямого управления
Рабочее давление	Желтый светодиод = PL (силовая нагрузка) Зеленый светодиод = питание Красный светодиод = ошибка
Рабочее давления, позиционирование / soft stop	0 ... 1 MPa
Nominal operating pressure	0 ... 10 bar
Номинальное рабочее давление	4 ... 8 bar
Nominal operating pressure (psi)	0,6 MPa
Стандартный номинальный расход	6 bar
Номинальное рабочее напряжение DC	87 psi
Диапазон рабочего напряжения DC	1.400 l/min
Диапазон напряжений нагрузки DC	24 V
Макс. нагрузка по току на выходе по напряжению	18 ... 30 V
Макс. нагрузка по току на дискретном выходе	18 ... 30 V
Макс. потребление тока клапаном привода	500 mA
Макс. потребление тока, система управления	500 mA
Номинальное напряжение DC	1,2 A
Напряжение питания цифрового выхода	0,15 A
Напряжение питания выхода по напряжению	24 V
Авторизация	24 V напряжение нагрузки
Обозначение CE (см. заявление о соответствии)	24 V напряжение нагрузки
UKCA marking (see declaration of conformity)	RCM Mark
Категория ATEX Газ	в соответствии с директивой EU по электромагнитной совместимости EMC в соответствии с директивой EU по взрывозащите (ATEX) в соответствии с директивой EU RoHS
Взрывозащита типа "Газ"	To UK instructions for EMC To UK EX instructions To UK RoHS instructions
Взрывобезопасная температура окружающей среды	II 3G
Рабочая среда	Ex nA IIC T5 X Gc
	0°C ≤ Ta ≤ +50°C
	Сжатый воздух в соответствии с ISO8573-1:2010 [6:4:4]

Характеристика	Значение
Примечание по рабочей среде	Операция смазывания невозможна
Классификация сопротивления коррозии CRC	1 - Низкая стойкость к коррозии
PWIS conformity	VDMA24364-B1/B2-L
Температура среды	0 ... 50 °C
Класс защиты	IP65 в собранном состоянии
Температура окружающей среды	0 ... 50 °C
Вес продукта	1.060 g
Разрешающая способность по давлению	0,01 bar
Ошибка линейности, полный диапазон измеряемой величины	< 1,5 %
FS точность повторения	< 1 %
Исполнение выходов 24V	Позитивная логика (PNP) Нет электрической изоляции Защита от короткого замыкания Обратная полярность напряжения не приводит к выходу из строя
Исполнение цифровых выходов	По IEC 61131-2 Позитивная логика (PNP) Нет электрической изоляции Защита от короткого замыкания Обратная полярность напряжения не приводит к выходу из строя
Интерфейс управления	Цифровой CAN bus с Festo протоколом Встроенное нагрузочное сопротивление
Электрическое присоединение, входной интерфейс fieldbus	Разъем M9 5-пин
Электрическое присоединение, выходной интерфейс fieldbus	Розетка разъема M9 5-пин
Электрическое присоединение Fieldbus системы	Розетка разъема M8 4-пин
Тип крепления	со сквозным отверстием с принадлежностями
Цвет соединений	Присоединение 2: Голубой Присоединение 4: Черный
Пневматическое подключение, канал 1	G1/4
Пневматическое подключение, канал 2	G1/4
Пневматическое подключение, канал 3	G1/4
Пневматическое присоединение, канал 4	G1/4
Пневматическое присоединение, канал 5	G1/4
Замечания по материалу	Соответствует директиве по ограничению использования опасных веществ (RoHS)
Материал крышки	PA с армированием
Материал корпуса	Алюминиевый сплав Анодированный