

Компактный цилиндр ADN-100- -KP-

№ изделия: 548213

FESTO

В соответствии с ISO 21287, с опросом положения, с наружной или внутренней резьбой на штоке, со встроенным зажимным модулем.

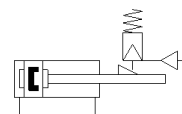


Таблица данных

Общая таблица данных - Индивидуальные значения зависят от вашей конфигурации.

Характеристика	Значение
Ход	10 ... 500 mm
Диаметр поршня	100 mm
Резьба на штоке	M16x1,5
Основан на стандарте	ISO 21287
Демпфирование	P: нерегулируемое демпфирование, упругие кольца с обеих сторон
Положение при сборке	Любое
Тип зажима с направлением действия	с обоих концов
Конец штока	Внутренняя резьба
Тип конструкции	Поршень Шток Корпус цилиндра
Определение позиции	Для герконов
Варианты	Удлиненная наружная резьба штока Шток со специальной резьбой Удлиненный шток табличка с лазерной гравировкой данных
Operating pressure MPa	0,15 ... 1 MPa
Рабочее давление	1,5 ... 10 bar
Режим работы	двустороннего действия
Рабочая среда	Сжатый воздух в соответствии с ISO8573-1:2010 [7:4:4]
Примечание по рабочей среде	Возможна работа со смазкой (впоследствии требуется постоянная смазка)
Классификация сопротивления коррозии CRC	2 - Средняя стойкость к коррозии
PWIS conformity	VDMA24364-B1/B2-L
Температура окружающей среды	-10 ... 80 °C
Энергия удара в крайних положениях	2,5 J
Theoretical force at 0.6 MPa (6 bar, 87 psi), retracting	4.418 N
Theoretical force at 0.6 MPa (6 bar, 87 psi), advance	4.712 N
Перемещаемая масса при ходе 0 мм	932 g
Дополнительный коэффициент массы на 10 мм хода	39 g
Базовый вес на 0 мм хода	5.497 g
Дополнительный вес на 10 мм хода	112 g
Тип крепления	с внутренней резьбой с принадлежностями
Пневматическое присоединение	G1/8
Замечания по материалу	Соответствует директиве по ограничению использования опасных веществ (RoHS)
Материал крышки	Алюминиевый сплав Анодированный
Материал штока	Легированная сталь
Материал колбы цилиндра	Алюминиевый сплав Гладкое анодирование