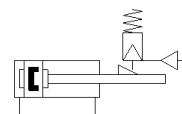
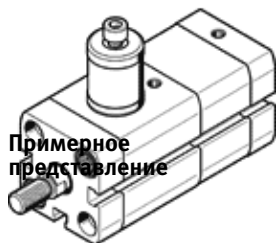


# Компактный цилиндр ADN-20- -KP-

№ изделия: 548206

FESTO

В соответствии с ISO 21287, с опросом положения, с наружной или внутренней резьбой на штоке, со встроенным зажимным модулем.



## Таблица данных

Общая таблица данных - Индивидуальные значения зависят от вашей конфигурации.

Характеристика	Значение
Ход	10 ... 300 mm
Диаметр поршня	20 mm
Резьба на штоке	M8
Основан на стандарте	ISO 21287
Демпфирование	P: нерегулируемое демпфирование, упругие кольца с обеих сторон
Положение при сборке	Любое
Тип зажима с направлением действия	с обоих концов
Конец штока	Внутренняя резьба
Тип конструкции	Поршень Шток Корпус цилиндра
Определение позиции	Для герконов
Варианты	Удлиненная наружная резьба штока Шток со специальной резьбой Удлиненный шток табличка с лазерной гравировкой данных
Operating pressure MPa	0,15 ... 1 MPa
Рабочее давление	1,5 ... 10 bar
Режим работы	двустороннего действия
Рабочая среда	Сжатый воздух в соответствии с ISO8573-1:2010 [7:4:4]
Примечание по рабочей среде	Возможна работа со смазкой (впоследствии требуется постоянная смазка)
Классификация сопротивления коррозии CRC	2 - Средняя стойкость к коррозии
PWIS conformity	VDMA24364-B1/B2-L
Температура окружающей среды	-10 ... 80 °C
Энергия удара в крайних положениях	0,2 J
Theoretical force at 0.6 MPa (6 bar, 87 psi), retracting	141 N
Theoretical force at 0.6 MPa (6 bar, 87 psi), advance	188 N
Перемещаемая масса при ходе 0 мм	53 g
Дополнительный коэффициент массы на 10 мм хода	6 g
Базовый вес на 0 мм хода	282 g
Дополнительный вес на 10 мм хода	22 g
Тип крепления	с внутренней резьбой с принадлежностями
Пневматическое присоединение	M5
Замечания по материалу	Соответствует директиве по ограничению использования опасных веществ (RoHS)
Материал крышки	Алюминиевый сплав Анодированный
Материал штока	Легированная сталь
Материал колбы цилиндра	Алюминиевый сплав Гладкое анодирование