

Распределитель с электроуправлением CPVSC1-M4H-M-H-Q3

№ изделия: 547357

FESTO

Для пневмоострова CPV-SC, быстроразъемные штуцеры QS.
Этот тип подходит для работы на вакууме.

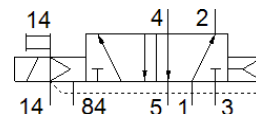


Таблица данных

| Характеристика | Значение |
|---|---|
| Функция распределителя | 5/2 моностабильный |
| Тип управления | электрический |
| Размер клапана | 10 mm |
| Стандартный номинальный расход | 170 l/min |
| Operating pressure MPa | -0,09 ... 0,7 MPa |
| Рабочее давление | -0,9 ... 7 bar |
| Тип конструкции | Золотниковый |
| Тип сброса | Воздушная пружина |
| Авторизация | с UL us - Recognized (OL) |
| Класс защиты | IP40 |
| Функция быстрого выхлопа | не дросселируемый |
| Тип уплотнения | мягкий |
| Положение при сборке | Любое |
| Ручное дублирование | Толкающий |
| Тип пилотного управления | С пилотным управлением |
| Питание пилотного каскада | внешний |
| Направление потока | нереверсивный |
| Overlap | Positive overlap |
| Pilot pressure MPa | 0,3 ... 0,7 MPa |
| Пилотное давление | 3 ... 7 bar |
| Время выключения | 10 ms |
| Время включения | 10 ms |
| Макс. позитивный тестовый импульс с логикой 0 | 500 µs |
| Макс. негативный тестовый импульс с логикой 1 | 400 µs |
| Характеристики катушки | 5 V DC: 1 W |
| Рабочая среда | Сжатый воздух в соответствии с ISO8573-1:2010 [7:4:4] |
| Примечание по рабочей среде | Возможна работа со смазкой (впоследствии требуется постоянная смазка) |
| Стойкость к вибрации | Тест транспортного применения на уровне жесткости 2 в соответствии с FN 942017-4 and EN 60068-2-6 |
| Сопротивление ударной нагрузке | Шоковый тест с уровнем опасности 2 в соответствии с FN 942017-5 и EN 60068-2-27 |
| Классификация сопротивления коррозии CRC | 1 - Низкая стойкость к коррозии |
| PWIS conformity | VDMA24364-B2-L |
| Температура среды | -5 ... 50 °C |
| Температура окружающей среды | -5 ... 50 °C |
| Вес продукта | 30,5 g |
| Электрическое подключение | 2-пин Разъем |
| Тип крепления | со сквозным отверстием |
| Выхлоп пилота, канал 82/84 | Общая линия |
| Пневматическое подключение, канал 1 | Общая линия |
| Пневматическое подключение, канал 2 | QS-3 |

| Характеристика | Значение |
|---------------------------------------|---|
| Выхлопные каналы 3/5 объединены | Общая линия |
| Пневматическое присоединение, канал 4 | QS-3 |
| Замечания по материалу | Соответствует директиве по ограничению использования опасных веществ (RoHS) |
| Материал уплотнений | NBR |
| Материал корпуса | Алюминиевое литье под давление |