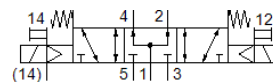


# Распределитель с электроуправлением VSVA-B-P53U-ZH-A2-5C1

№ изделия: 547163

FESTO

С квадратным разъемом, тип С.



## Таблица данных

| Характеристика                                | Значение  |
|---|---|
| Функция распределителя                        | 5/3 под давлением в нейтральной позиции   |
| Тип управления                                | электрический   |
| Размер клапана                                | 18 mm   |
| Стандартный номинальный расход                | 450 l/min   |
| Operating pressure MPa                        | -0,09 ... 1 MPa   |
| Рабочее давление                              | -0,9 ... 10 bar   |
| Тип конструкции                               | Золотниковый  |
| Тип сброса                                    | механическая пружина  |
| Класс защиты                                  | IP65<br>NEMA 4  |
| Условный проход                               | 5 mm  |
| Функция быстрого выхлопа                      | дресселирующий  |
| Тип уплотнения                                | мягкий  |
| Положение при сборке                          | Любое   |
| Соответствует стандарту                       | ISO 15407-1<br>VDMA 24563   |
| Ручное дублирование                           | Толкающий   |
| Тип пилотного управления                      | С пилотным управлением  |
| Питание пилотного каскада                     | внешний   |
| Направление потока                            | реверсивный   |
| Overlap                                       | Positive overlap  |
| Отображение статуса сигнала                   | LED   |
| Pilot pressure MPa                            | 0,3 ... 1 MPa   |
| Пилотное давление                             | 3 ... 10 bar  |
| Расход распределителя                         | 650 l/min   |
| Расход распределителя на индивидуальной плите | 500 l/min   |
| Расход распределителя в составе блока         | 450 l/min   |
| Время выключения                              | 30 ms   |
| Время включения                               | 18 ms   |
| Время переключения, реверс                    | 20 ms   |
| Рабочий цикл                                  | 100 %   |
| Характеристики катушки                        | 12 V DC: 1.8 W  |
| Допустимые колебания напряжения               | -15 % / +10 %   |
| Рабочая среда                                 | Сжатый воздух в соответствии с ISO8573-1:2010 [7:4:4]   |
| Примечание по рабочей среде                   | Возможна работа со смазкой (впоследствии требуется постоянная смазка)                             |
| Стойкость к вибрации                          | Тест транспортного применения на уровне жесткости 2 в соответствии с FN 942017-4 and EN 60068-2-6 |
| Сопrotивление ударной нагрузке                | Шоковый тест с уровнем опасности 2 в соответствии с FN 942017-5 и EN 60068-2-27                   |
| Классификация сопротивления коррозии CRC      | 0 - Нет стойкости к коррозии  |
| PWIS conformity                               | VDMA24364-B1/B2-L   |
| Температура среды                             | -5 ... 50 °C  |
| Относительная влажность воздуха               | 0 - 90 %  |

| Характеристика                                 | Значение  |
|--|---|
| Уровень звукового давления                     | 85 dB(A)  |
| Рабочая среда пилотного каскада                | Сжатый воздух в соответствии с ISO8573-1:2010 [7:4:4]                                   |
| Температура окружающей среды                   | -5 ... 50 °C  |
| Макс. момент затяжки, установка распределителя | 1 Nm  |
| Вес продукта                                   | 174 g   |
| Электрическое подключение                      | Расположение контактов тип C по EN 175301-803<br>По DIN EN 175301-803<br>Без заземления |
| Тип крепления                                  | На монтажной плите  |
| Подвод пилотного воздуха 12                    | Соединительная плита размер 18 мм по стандарту ISO 15407-1                              |
| Подвод пилотного воздуха 14                    | Соединительная плита размер 18 мм по стандарту ISO 15407-1                              |
| Выхлоп пилота, канал 82/84                     | Не канализированный в соответствии со стандартом канализированный                       |
| Пневматическое подключение, канал 1            | Соединительная плита размер 18 мм по стандарту ISO 15407-1                              |
| Пневматическое подключение, канал 2            | Соединительная плита размер 18 мм по стандарту ISO 15407-1                              |
| Пневматическое подключение, канал 3            | Соединительная плита размер 18 мм по стандарту ISO 15407-1                              |
| Пневматическое присоединение, канал 4          | Соединительная плита размер 18 мм по стандарту ISO 15407-1                              |
| Пневматическое присоединение, канал 5          | Соединительная плита размер 18 мм по стандарту ISO 15407-1                              |
| Интерфейс пилота                               | в соответствии со стандартом ISO 15218  |
| Замечания по материалу                         | Соответствует директиве по ограничению использования опасных веществ (RoHS)             |
| Материал уплотнений                            | HNBR<br>NBR   |
| Материал корпуса                               | Алюминиевое литье под давление  |
| Материал винтов                                | Сталь<br>Гальванизирован  |