

Распределитель с электроуправлением VSVA-B-T32U-AZH-A2-5C1

№ изделия: 547151

FESTO

С квадратным разъемом, тип С.

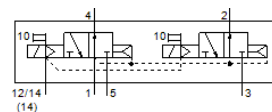


Таблица данных

Характеристика	Значение
Функция распределителя	2x3/2, Н.О., моностабильные
Тип управления	электрический
Размер клапана	18 mm
Стандартный номинальный расход	400 l/min
Operating pressure МПа	0,2 ... 1 МПа
Рабочее давление	2 ... 10 bar
Тип конструкции	Золотниковый
Тип сброса	Воздушная пружина
Класс защиты	IP65 NEMA 4
Условный проход	5 mm
Функция быстрого выхлопа	дресселирующий
Тип уплотнения	мягкий
Положение при сборке	Любое
Соответствует стандарту	ISO 15407-1 VDMA 24563
Ручное дублирование	Толкающий
Тип пилотного управления	С пилотным управлением
Питание пилотного каскада	внешний
Направление потока	неревверсивный
Overlap	Positive overlap
Отображение статуса сигнала	LED
Pilot pressure МПа	0,3 ... 1 МПа
Пилотное давление	3 ... 10 bar
Расход распределителя	600 l/min
Расход распределителя на индивидуальной плите	450 l/min
Расход распределителя в составе блока	400 l/min
Время выключения	21 ms
Время включения	13 ms
Рабочий цикл	100 %
Характеристики катушки	12 V DC: 1.8 W
Допустимые колебания напряжения	-15 % / +10 %
Рабочая среда	Сжатый воздух в соответствии с ISO8573-1:2010 [7:4:4]
Примечание по рабочей среде	Возможна работа со смазкой (впоследствии требуется постоянная смазка)
Стойкость к вибрации	Тест транспортного применения на уровне жесткости 2 в соответствии с FN 942017-4 and EN 60068-2-6
Сопротивление ударной нагрузке	Шоковый тест с уровнем опасности 2 в соответствии с FN 942017-5 и EN 60068-2-27
Классификация сопротивления коррозии CRC	0 - Нет стойкости к коррозии
PWIS conformity	VDMA24364-B1/B2-L
Температура среды	-5 ... 50 °C
Относительная влажность воздуха	0 - 90 %
Уровень звукового давления	85 dB(A)

Характеристика	Значение
Рабочая среда пилотного каскада	Сжатый воздух в соответствии с ISO8573-1:2010 [7:4:4]
Температура окружающей среды	-5 ... 50 °C
Макс. момент затяжки, установка распределителя	1 Nm
Вес продукта	174 g
Электрическое подключение	Расположение контактов тип C по EN 175301-803 По DIN EN 175301-803 Без заземления
Тип крепления	На монтажной плите
Подвод пилотного воздуха 12	Соединительная плита размер 18 мм по стандарту ISO 15407-1
Подвод пилотного воздуха 14	Соединительная плита размер 18 мм по стандарту ISO 15407-1
Выхлоп пилота, канал 82/84	Не канализированный в соответствии со стандартом канализированный
Пневматическое подключение, канал 1	Соединительная плита размер 18 мм по стандарту ISO 15407-1
Пневматическое подключение, канал 2	Соединительная плита размер 18 мм по стандарту ISO 15407-1
Пневматическое подключение, канал 3	Соединительная плита размер 18 мм по стандарту ISO 15407-1
Пневматическое присоединение, канал 4	Соединительная плита размер 18 мм по стандарту ISO 15407-1
Пневматическое присоединение, канал 5	Соединительная плита размер 18 мм по стандарту ISO 15407-1
Интерфейс пилота	в соответствии со стандартом ISO 15218
Замечания по материалу	Соответствует директиве по ограничению использования опасных веществ (RoHS)
Материал уплотнений	HNBR NBR
Материал корпуса	Алюминиевое литье под давление
Материал винтов	Сталь Гальванизирован