

Распределитель с электроуправлением VSVA-B-D52-ZH-A2-1R5L

№ изделия: 546780

FESTO

с центральным круглым разъемом M12x1.

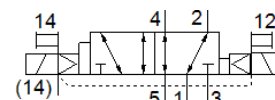


Таблица данных

| Характеристика | Значение |
|---|---|
| Функция распределителя | 5/2 бистабильный с доминирующим сигналом |
| Тип управления | электрический |
| Ширина | 18 mm |
| Стандартный номинальный расход | 550 l/min |
| Operating pressure MPa | -0,09 ... 1 MPa |
| Рабочее давление | -0,9 ... 10 bar |
| Тип конструкции | Золотниковый |
| Авторизация | C-Tick с UL us - Recognized (OL) |
| Обозначение CE (см. заявление о соответствии) | в соответствии с директивой EU по электромагнитной совместимости EMC |
| UKCA marking (see declaration of conformity) | To UK instructions for EMC To UK RoHS instructions |
| Класс защиты | IP65 |
| Условный проход | 5 mm |
| Функция быстрого выхлопа | дресселирующий |
| Тип уплотнения | мягкий |
| Положение при сборке | Любое |
| Соответствует стандарту | ISO 15407-1 VDMA 24563 |
| Ручное дублирование | Толкающий |
| Тип пилотного управления | С пилотным управлением |
| Питание пилотного каскада | внешний |
| Направление потока | реверсивный |
| Overlap | Positive overlap |
| Защищен от смены полярности | для всех электрических соединений |
| Дополнительные функции | Снижение тока удержания Безопасное отключение |
| Отображение статуса сигнала | LED |
| Pilot pressure MPa | 0,3 ... 0,8 MPa |
| Пилотное давление | 3 ... 8 bar |
| Расход распределителя | 750 l/min |
| Расход распределителя на индивидуальной плите | 550 l/min |
| Расход распределителя в составе блока | 550 l/min |
| Время переключения, реверс | 10 ms |
| Диапазон рабочего напряжения DC | 21,6 ... 26,4 V |
| Рабочий цикл | 100 % |
| Макс. позитивный тестовый импульс с логикой 0 | 500 µs |
| Макс. негативный тестовый импульс с логикой 1 | 500 µs |
| Характеристики катушки | 24 V DC: фаза удержания 1 Вт, мощность переключения 2.4 Вт |
| Рабочая среда | Сжатый воздух в соответствии с ISO8573-1:2010 [7:4:4] |
| Примечание по рабочей среде | Возможна работа со смазкой (впоследствии требуется постоянная смазка) |

| Характеристика | Значение |
|--|---|
| Стойкость к вибрации | Тест транспортного применения на уровне жесткости 2 в соответствии с FN 942017-4 and EN 60068-2-6 |
| Сопротивление ударной нагрузке | Шоковый тест с уровнем опасности 2 в соответствии с FN 942017-5 и EN 60068-2-27 |
| Классификация сопротивления коррозии CRC | 2 - Средняя стойкость к коррозии |
| PWIS conformity | VDMA24364-B1/B2-L |
| Температура среды | -5 ... 50 °C |
| Относительная влажность воздуха | 0 - 90 % |
| Защита от прямого и непрямого контакта | Protective extra-low voltage with safe disconnection (PELV) |
| Температура окружающей среды | -5 ... 50 °C |
| Макс. момент затяжки, установка распределителя | 0,9 ... 1,1 Nm |
| Вес продукта | 140 g |
| Электрическое подключение | 3-пин M12x1 Центральный разъем Круглого дизайна |
| Тип крепления | На монтажной плите |
| Замечания по материалу | Соответствует директиве по ограничению использования опасных веществ (RoHS) |