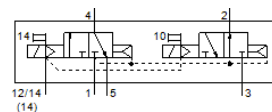


# Распределитель с электроуправлением VSVA-B-T32H-AZH-A2-1R5L

№ изделия: 546776

FESTO

с центральным круглым разъемом M12x1.



## Таблица данных

Характеристика	Значение
Функция распределителя	2x3/2, Н.О./Н.З., моностабильный
Тип управления	электрический
Ширина	18 mm
Стандартный номинальный расход	400 l/min
Operating pressure МПа	0,3 ... 1 МПа
Рабочее давление	3 ... 10 bar
Тип конструкции	Золотниковый
Тип сброса	Воздушная пружина
Авторизация	C-Tick с UL us - Recognized (OL)
Обозначение CE (см. заявление о соответствии)	в соответствии с директивой EU по электромагнитной совместимости EMC
UKCA marking (see declaration of conformity)	To UK instructions for EMC To UK RoHS instructions
Класс защиты	IP65
Условный проход	5 mm
Функция быстрого выхлопа	дресселирующий
Тип уплотнения	мягкий
Положение при сборке	Любое
Соответствует стандарту	ISO 15407-1 VDMA 24563
Ручное дублирование	Толкающий
Тип пилотного управления	С пилотным управлением
Питание пилотного каскада	внешний
Направление потока	неревверсивный
Overlap	Positive overlap
Защищен от смены полярности	для всех электрических соединений
Дополнительные функции	Снижение тока удержания Безопасное отключение
Отображение статуса сигнала	LED
Pilot pressure МПа	0,3 ... 0,8 МПа
Пилотное давление	3 ... 8 bar
Расход распределителя	600 l/min
Расход распределителя на индивидуальной плите	450 l/min
Расход распределителя в составе блока	400 l/min
Время выключения	22 ms
Время включения	10 ms
Диапазон рабочего напряжения DC	21,6 ... 26,4 V
Рабочий цикл	100 %
Макс. позитивный тестовый импульс с логикой 0	500 µs
Макс. негативный тестовый импульс с логикой 1	500 µs
Характеристики катушки	24 V DC: фаза удержания 1 Вт, мощность переключения 2.4 Вт
Рабочая среда	Сжатый воздух в соответствии с ISO8573-1:2010 [7:4:4]

Характеристика	Значение
Примечание по рабочей среде	Возможна работа со смазкой (впоследствии требуется постоянная смазка)
Стойкость к вибрации	Тест транспортного применения на уровне жесткости 2 в соответствии с FN 942017-4 and EN 60068-2-6
Сопротивление ударной нагрузке	Шоковый тест с уровнем опасности 2 в соответствии с FN 942017-5 и EN 60068-2-27
Классификация сопротивления коррозии CRC	2 - Средняя стойкость к коррозии
PWIS conformity	VDMA24364-B1/B2-L
Температура среды	-5 ... 50 °C
Относительная влажность воздуха	0 - 90 %
Защита от прямого и непрямого контакта	Protective extra-low voltage with safe disconnection (PELV)
Температура окружающей среды	-5 ... 50 °C
Макс. момент затяжки, установка распределителя	0,9 ... 1,1 Nm
Вес продукта	140 g
Электрическое подключение	3-пин M12x1 Центральный разъем Круглого дизайна
Тип крепления	На монтажной плите
Замечания по материалу	Соответствует директиве по ограничению использования опасных веществ (RoHS)