

Базовый распределитель LFR-D-MAXI-A

№ изделия: 546438

Classic - nicht für Neukonstruktionen verwenden

с металлическим защитным кожухом.

Современные альтернативы могут быть найдены с помощью введения первых четырех символов маркировки изделия в поле поиска.

FESTO

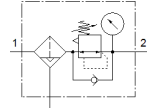
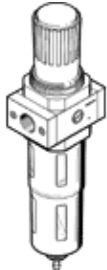


Таблица данных

Характеристика	Значение
Размер	Maxi
Серия	D
Фиксатор привода	Поворотная рукоятка с фиксацией
Положение при сборке	Вертикально +/- 5°
Степень фильтрации	40 µm
Отвод конденсата	полностью автоматический
Тип конструкции	Фильтр-регулятор без манометра
Макс. объем конденсата	2,72 oz(l)
Кожух стакана	Металлический кожух стакана
Манометр	Подготовка для G1/4
Рабочее давление	28 ... 180 Psi
Диапазон давления управления	6,9 ... 180 Psi
Макс. гистерезис давления	6 Psi
Стандартный номинальный расход	339,5 cfm
Рабочая среда	Сжатый воздух по ISO 8573-1:2010 [7:9:-] Инертные газы
Примечание по рабочей среде	Возможна работа со смазкой (впоследствии требуется постоянная смазка)
Классификация сопротивления коррозии CRC	2 - Средняя стойкость к коррозии
PWIS conformity	VDMA24364-B1/B2-L
Температура хранения	14 ... 140 °F
Чистота воздуха на выходе	Сжатый воздух в соответствии с ISO8573-1:2010 [7:8:4] Инертные газы
Температура среды	41 ... 140 °F
Температура окружающей среды	41 ... 140 °F
Вес продукта	45,5 oz
Тип крепления	Линейный монтаж с принадлежностями Опция
Замечания по материалу	Соответствует директиве по ограничению использования опасных веществ (RoHS)
Материал корпуса	Цинковая штамповка
Материал стакана	PC