

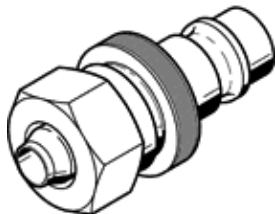
# Быстроразъемный штекер KS-PK-6

№ изделия: 546078

Продукт будет снят с производства

Снимаемый с производства тип. Доступен до 2023 года. Для поиска альтернативных продуктов используйте Support Portal.

FESTO



## Таблица данных

Характеристика	Значение
Условный проход	5,3 mm
Рабочее давление	-0,95 ... 12 bar
Стандартный номинальный расход	670 l/min
Рабочая среда	Сжатый воздух в соответствии с ISO8573-1:2010 [7:-:-]
Примечание по рабочей среде	Возможна работа со смазкой (впоследствии требуется постоянная смазка)
Классификация сопротивления коррозии CRC	1 - Низкая стойкость к коррозии
PWIS conformity	VDMA24364-B1/B2-L
Температура окружающей среды	-10 ... 60 °C
Вес продукта	32 g
Пневматическое присоединение	PK-6