

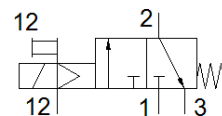
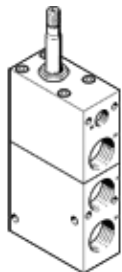
# Распределитель с электроуправлением MFHB-3-3/4-S-2,8-8-BAR

№ изделия: 546063

Продукт будет снят с производства

FESTO

Снимаемый с производства тип. Доступен до 2018 года. Для поиска альтернативных продуктов используйте Support Portal.



## Таблица данных

Характеристика	Значение
Функция распределителя	3/2 Н.З., моностабильный
Тип управления	электрический
Ширина	39 mm
Стандартный номинальный расход	5.340 l/min
Рабочее давление	0 ... 10 bar
Тип конструкции	Тарельчатое седло
Тип сброса	механическая пружина
Класс защиты	IP65
Условный проход	17 mm
Положение при сборке	Любое
Ручное дублирование	защелкиваемый
Тип пилотного управления	С пилотным управлением
Пилотное давление	2,8 ... 8 bar
Время выключения	30 ms
Время включения	60 ms
Рабочая среда	Сжатый воздух в соответствии с ISO8573-1:2010 [7:4:4]
Примечание по рабочей среде	Возможна работа со смазкой (впоследствии требуется постоянная смазка)
Классификация сопротивления коррозии CRC	2 - Средняя стойкость к коррозии
Температура среды	-10 ... 60 °C
Температура окружающей среды	-5 ... 40 °C
Вес продукта	920 g
Электрическое подключение	Через F-катушку, заказывать отдельно
Тип крепления	Опция На PR-коллекторе со сквозным отверстием
Подвод пилотного воздуха 12	G1/4
Пневматическое подключение, канал 1	G3/4
Пневматическое подключение, канал 2	G3/4
Пневматическое подключение, канал 3	G3/4
Информация о материале, уплотнения шланга	NBR
Информация о материале, корпус	Алюминий Анодированный