

Распределитель с электроуправлением MFH-5/3G-D4

№ изделия: 546036

FESTO

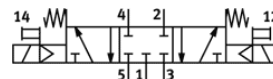
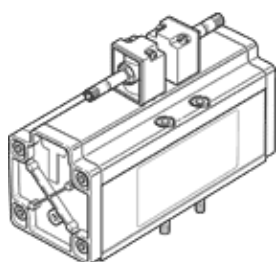


Таблица данных

Характеристика	Значение
Функция распределителя	5/3 Н.З.
Тип управления	электрический
Ширина	76 mm
Стандартный номинальный расход	4.800 l/min
Рабочее давление	3 ... 16 bar
Тип конструкции	Золотниковый
Тип сброса	механическая пружина
Класс защиты	IP65
Условный проход	18 mm
Монтажный шаг	82 mm
Функция быстрого выхлопа	дресселирующий
Тип уплотнения	мягкий
Положение при сборке	Любое
Соответствует стандарту	ISO 5599-1
Ручное дублирование	с принадлежностями, с защелкой
Тип пилотного управления	С пилотным управлением
Питание пилотного каскада	Внутренний
Направление потока	неревверсивный
Время выключения	290 ms
Время включения	85 ms
Рабочая среда	Фильтрованный сжатый воздух, степень фильтрации 40 мкм, с маслом или без масла
Примечание по рабочей среде	Возможна работа со смазкой (впоследствии требуется постоянная смазка)
Классификация сопротивления коррозии CRC	2 - Средняя стойкость к коррозии
PWIS conformity	VDMA24364-B2-L
Температура среды	-10 ... 60 °C
Температура окружающей среды	-10 ... 50 °C
Вес продукта	2.600 g
Электрическое подключение	Через F-катушку, заказывать отдельно
Тип крепления	со сквозным отверстием
Выхлоп пилота, канал 82	не направленный
Выхлоп пилота, канал 84	не направленный
Пневматическое подключение, канал 1	Соединительная плита, размер 4 согласно ISO 5599-1
Пневматическое подключение, канал 2	Соединительная плита, размер 4 согласно ISO 5599-1
Пневматическое подключение, канал 3	Соединительная плита, размер 4 согласно ISO 5599-1
Пневматическое присоединение, канал 4	Соединительная плита, размер 4 согласно ISO 5599-1
Пневматическое присоединение, канал 5	Соединительная плита, размер 4 согласно ISO 5599-1
Материал уплотнений	NBR
Материал корпуса	Алюминий