

Распределитель с электроуправлением MDH-3/2-24DC-PI

№ изделия: 546019

Продукт будет снят с производства

Прямого действия, с катушкой и ручным дублированием, без разъема

FESTO

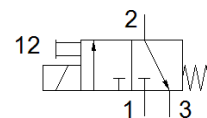
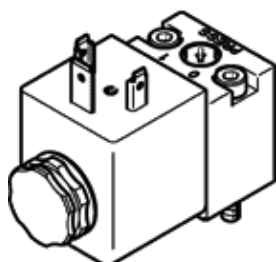


Таблица данных

| Характеристика | Значение |
|---|---|
| Функция распределителя | 3/2 Н.З., моностабильный |
| Тип управления | электрический |
| Ширина | 30 mm |
| Стандартный номинальный расход | 20 l/min |
| Рабочее давление | 0,5 ... 10 bar |
| Структура проекта | Тарельчатое седло |
| Тип сброса | механическая пружина |
| Класс защиты | IP65 NEMA 4 |
| Условный проход | 0,8 mm |
| Монтажный шаг | 100 mm |
| Функция быстрого выхлопа | не дросселируемый |
| Основан на стандарте | ISO 15218 |
| Тип уплотнения | мягкий |
| Положение при сборке | Любое |
| Соответствует стандарту | ISO 15218 |
| Ручное дублирование | защелкиваемый Толкающий |
| Тип пилотного управления | прямой |
| Направление потока | неревверсивный |
| Защита от перекрытия | Нет |
| значение b | 0,46 |
| значение C | 0,075 l/sbar |
| Время выключения | 8 ms |
| Время включения | 13 ms |
| Рабочий цикл | 100% |
| Характеристики катушки | 24 V DC: 2.1 W |
| Допустимые колебания напряжения | -15 % / +10 % |
| Рабочая среда | Сжатый воздух в соответствии с ISO8573-1:2010 [7:4:4] |
| Примечание по рабочей среде | Возможна работа со смазкой (впоследствии требуется постоянная смазка) |
| Классификация сопротивления коррозии CRC | 2 |
| Температура среды | -20 ... 60 °C |
| Температура окружающей среды | -20 ... 60 °C |
| Вес продукта | 140 g |
| Электрическое подключение | По DIN EN 175301-803 Исполнение A |
| Тип крепления | На монтажной плите со сквозным отверстием |
| Пневматическое подключение, канал 1 | Монтажная плита |
| Пневматическое подключение, канал 2 | Монтажная плита |
| Пневматическое подключение, канал 3 | не направленный |
| Замечания по материалу | Соответствует директиве по ограничению использования опасных веществ (RoHS) |
| Информация о материале, уплотнения шланга | HNBR |