

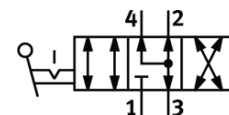
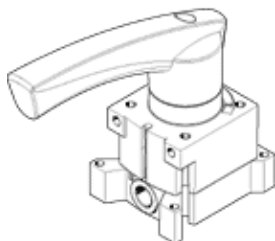
# Распределитель с ручным управлением VHER-AH-M04E-N12-LD

№ изделия: 545270

FESTO

Металлическая версия, с опросом положений рычага, 4/3-распределитель, в средней позиции каналы связаны с атмосферой, выход каналов вбок.

Эти продукты можно заказать только через Фесто-США



## Таблица данных

Характеристика	Значение
Функция распределителя	4/3 выход в средней позиции
Тип управления	Ручное
Стандартный номинальный расход	3.500 l/min
Рабочее давление	-0,95 ... 10 bar
Структура проекта	Распределитель с плоским поворотным золотником
Условный проход	12 mm
Функция быстрого выхлопа	дросселирующий
Тип уплотнения	Твердый
Тип пилотного управления	прямой
Направление потока	реверсивный
Защита от перекрытия	Да
Индикатор позиции переключения	с принадлежностями
Рабочая среда	Сжатый воздух в соответствии с ISO8573-1:2010 [7:4:4]
Примечание по рабочей среде	Возможна работа со смазкой (впоследствии требуется постоянная смазка)
Классификация сопротивления коррозии CRC	2
Температура окружающей среды	-20 ... 80 °C
Приводной момент	5 Nm
Вес продукта	1.010 g
Тип крепления	Опция Установка передней панели со сквозным отверстием
Пневматическое подключение, канал 1	NPT1/2-14
Пневматическое подключение, канал 2	NPT1/2-14
Пневматическое подключение, канал 3	NPT1/2-14
Пневматическое присоединение, канал 4	NPT1/2-14
Замечания по материалу	Не содержит медь и PTFE Содержит PWIS вещества
Информация о материале, уплотнения шланга	NBR
Информация о материале, корпус	Алюминиевое литье под давление