

Блок подготовки воздуха, комбинация MSB6N-1/2:C3J4F3M1-WP

№ изделия: 543591

FESTO

Состоит из клапана вкл/выкл с ручным управлением, фильтр-регулятора, разветвителя с реле давления, но без дисплея, маслораспылителя, кронштейна для настенного монтажа. Макс. давление на выходе 12 бар, 5 мкм, с манометром, блокировка рукоятки регулятора, пластиковым кожухом, автоматический отвод конденсата, направление потока слева направо.

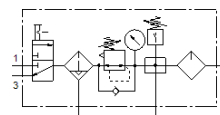


Таблица данных

| Характеристика | Значение |
|--|---|
| Размер | 6 |
| Серия | MS |
| Фиксатор привода | Поворотная рукоятка с фиксацией с принадлежностями, блокируемый |
| Положение при сборке | Вертикально +/- 5° |
| Степень фильтрации | 5 µm |
| Отвод конденсата | полностью автоматический |
| Тип конструкции | Модуль ответвления Отсечной клапан Фильтр-регулятор с манометром Стандартный маслораспылитель |
| Функция контроллера | Постоянная выходного давления с компенсацией начального давления со вторичным сбросом с обратным протоком |
| Кожух стакана | Пластиковый кожух |
| Манометр | с манометром |
| Рабочее давление | 2 ... 12 bar |
| Диапазон давления управления | 0,5 ... 12 bar |
| Стандартный номинальный расход | 3.200 l/min |
| Рабочая среда | Сжатый воздух в соответствии с ISO8573-1:2010 [7:4:4] Инертные газы |
| Примечание по рабочей среде | Возможна работа со смазкой (впоследствии требуется постоянная смазка) |
| Классификация сопротивления коррозии CRC | 2 - Средняя стойкость к коррозии |
| PWIS conformity | VDMA24364-B1/B2-L |
| Температура хранения | -10 ... 60 °C |
| Безопасны для пищевых продуктов | См. Дополнительную информацию о материале |
| Чистота воздуха на выходе | Сжатый воздух в соответствии с ISO8573-1:2010 [6:4:-] |
| Температура среды | 5 ... 60 °C |
| Температура окружающей среды | 5 ... 60 °C |
| Вес продукта | 2.550 g |
| Тип крепления | с принадлежностями |
| Пневматическое подключение, канал 1 | 1/2 NPT |
| Пневматическое подключение, канал 2 | 1/2 NPT |
| Пневматическое подключение, канал 3 | G1/2 |
| Замечания по материалу | Соответствует директиве по ограничению использования опасных веществ (RoHS) |
| Материал корпуса | Алюминиевое литье под давление |
| Материал стакана | PC |