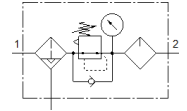
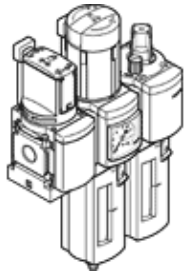


# Блок подготовки воздуха, комбинация MSB4N-1/4:C3J2M1-WP

№ изделия: 543558

FESTO

Состоит из клапана вкл./выкл с ручным управлением, фильтра-регулятора, маслораспылителя и кронштейна для настенного монтажа. Макс. выходное давление 12 бар, фильтр 40 мкм, с манометром, блокировкой рукоятки регулятора, пластиковым стаканом и защитным кожухом, автоматический отвод конденсата, направление потока слева направо.



## Таблица данных

Характеристика	Значение
Размер	4
Серия	MS
Фиксатор привода	Поворотная рукоятка со встроенной фиксацией
Положение при сборке	Вертикально +/- 5°
Степень фильтрации	40 µm
Отвод конденсата	полностью автоматический
Тип конструкции	Фильтр-регулятор с манометром пропорциональный стандартный маслораспылитель
Функция контроллера	Постоянная выходного давления с компенсацией начального давления со вторичным сбросом с обратным протоком
Кожух стакана	Пластиковый кожух
Манометр	с манометром
Рабочее давление	2 ... 12 bar
Диапазон давления управления	1 ... 12 bar
Стандартный номинальный расход	750 l/min
Рабочая среда	Сжатый воздух в соответствии с ISO8573-1:2010 [7:4:4] Инертные газы
Примечание по рабочей среде	Возможна работа со смазкой (впоследствии требуется постоянная смазка)
Классификация сопротивления коррозии CRC	2 - Средняя стойкость к коррозии
PWIS conformity	VDMA24364-B1/B2-L
Температура хранения	-10 ... 60 °C
Безопасны для пищевых продуктов	См. Дополнительную информацию о материале
Чистота воздуха на выходе	Сжатый воздух в соответствии с ISO8573-1:2010 [7:4:-]
Температура среды	5 ... 60 °C
Температура окружающей среды	5 ... 60 °C
Вес продукта	1.500 g
Тип крепления	с принадлежностями
Пневматическое подключение, канал 1	1/4 NPT
Пневматическое подключение, канал 2	1/4 NPT
Пневматическое подключение, канал 3	1/4 NPT
Материал корпуса	Алюминиевое литье под давление
Материал стакана	PC