

Блоки регуляторов VMPA2-B8-R7C2-C-10

№ изделия: 543348

FESTO

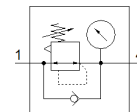
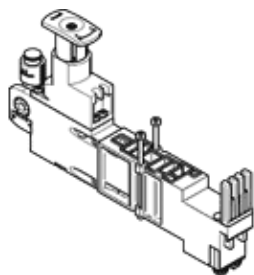


Таблица данных

| Характеристика | Значение |
|--|---|
| Ширина | 21 mm |
| Положение при сборке | Любое |
| Вертикальный монтаж пневмоэлементов | Реверсивный регулятор давления для канала 4 |
| Функция контроллера | Постоянная выходного давления со вторичным сбросом |
| Выбор манометра | возможно |
| Диапазон давления управления | 0,5 ... 8,5 bar |
| Входное давление 1 | 0,5 ... 10 bar |
| Рабочая среда | Сжатый воздух в соответствии с ISO8573-1:2010 [7:4:4] |
| Примечание по рабочей среде | Возможна работа со смазкой (впоследствии требуется постоянная смазка) |
| Классификация сопротивления коррозии CRC | 1 - Низкая стойкость к коррозии |
| PWIS conformity | VDMA24364-B1/B2-L |
| Класс защиты | IP65 по IEC 60529 |
| Температура окружающей среды | -5 ... 50 °C |
| Макс. момент затяжки | 0,65 Nm |
| Вес продукта | 180 g |
| Вертикальный стыковой тип монтажа | на коллекторе |
| Присоединение манометра | с удерживающим зажимом |
| Замечания по материалу | Соответствует директиве по ограничению использования опасных веществ (RoHS) |
| Материал панели управления | PA |
| Материал уплотнений | NBR |
| Материал корпуса регулятора | PA |