

Блоки регуляторов VMPA2-B8-R1C2-C-10

№ изделия: 543342

FESTO

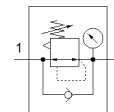


Таблица данных

Характеристика	Значение
Ширина	21 mm
Положение при сборке	Любое
Вертикальный монтаж пневмоэлементов	Регулятор давления для канала 1
Функция контроллера	Постоянная выходного давления со вторичным сбросом
Выбор манометра	возможно
Диапазон давления управления	0,5 ... 8,5 bar
Входное давление 1	0,5 ... 10 bar
Рабочая среда	Сжатый воздух в соответствии с ISO8573-1:2010 [7:4:4]
Примечание по рабочей среде	Возможна работа со смазкой (впоследствии требуется постоянная смазка)
Классификация сопротивления коррозии CRC	1 - Низкая стойкость к коррозии
PWIS conformity	VDMA24364-B1/B2-L
Класс защиты	IP65 по IEC 60529
Температура окружающей среды	-5 ... 50 °C
Макс. момент затяжки	0,65 Nm
Вес продукта	180 g
Вертикальный стыковой тип монтажа	на коллекторе
Присоединение манометра	с удерживающим зажимом
Замечания по материалу	Соответствует директиве по ограничению использования опасных веществ (RoHS)
Материал панели управления	PA
Материал уплотнений	NBR
Материал корпуса регулятора	PA