

Блок подготовки воздуха, комбинация MSB6-1/2:J2D7A1-WP

№ изделия: 542645

FESTO

Включает фильтр-регулятор, электрический клапан вкл/выкл, пневматический клапан плавного пуска, плату для настенного монтажа. Макс. выходное давление 9 бар, фильтр 40 мкм, с манометром, блокировка рукоятки регулятора, пластиковым стаканом и защитным кожухом, автоматический отвод конденсата, направление потока слева направо.

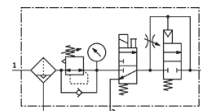
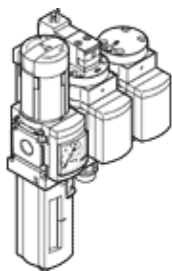


Таблица данных

Характеристика	Значение
Размер	6
Серия	MS
Фиксатор привода	Поворотная рукоятка с фиксацией с принадлежностями, блокируемый
Положение при сборке	Вертикально +/- 5°
Степень фильтрации	40 µm
Отвод конденсата	полностью автоматический
Структура проекта	Пусковой клапан Отсечной клапан Фильтр-регулятор с манометром
Функция контроллера	Постоянная выходного давления с компенсацией начального давления со вторичным сбросом с обратным протоком
Кожух стакана	Пластиковый кожух
Манометр	с манометром
Рабочее давление	4,5 ... 10 bar
Диапазон давления управления	4 ... 9 bar
Стандартный номинальный расход	3.100 l/min
Характеристики катушки	24V DC: 2,5W
Рабочая среда	Сжатый воздух в соответствии с ISO8573-1:2010 [7:4:-] Инертные газы
Примечание по рабочей среде	Возможна работа со смазкой (впоследствии требуется постоянная смазка)
Классификация сопротивления коррозии CRC	2
Температура хранения	-10 ... 60 °C
Чистота воздуха на выходе	Сжатый воздух в соответствии с ISO8573-1:2010 [7:4:4]
Температура среды	5 ... 50 °C
Температура окружающей среды	5 ... 50 °C
Вес продукта	2.400 g
Тип крепления	с принадлежностями
Пневматическое подключение, канал 1	G1/2
Пневматическое подключение, канал 2	G1/2
Пневматическое подключение, канал 3	G1/2
Информация о материале, корпус	Алюминиевое литье под давление
Информация о материале, стакан	PC