

Клапан плавного пуска MS6N-DE-1/2-10V24-Z

№ изделия: 542576

FESTO

Для медленного повышения и понижения давления в пневматических системах, направление потока справа налево.

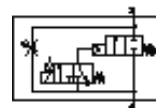
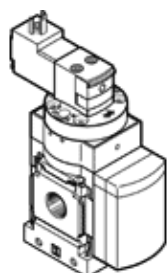


Таблица данных

Характеристика	Значение
Тип управления	электрический
Положение при сборке	Любое
Ручное дублирование	защелкиваемый Толкающий
Тип конструкции	Седло поршня
Тип сброса	механическая пружина
Тип пилотного управления	С пилотным управлением
Питание пилотного каскада	Внутренний
Направление потока	неревверсивный
Функция распределителя	2/2
Индикатор позиции переключения	с принадлежностями
Рабочее давление	4 ... 10 bar
значение b	0,39
значение C	28,97 l/sbar
Стандартный номинальный расход	6.450 l/min
Рабочий цикл	100 %
Характеристики катушки	24 V DC: 1.8 W
Авторизация	с UL - Recognized (OL)
Рабочая среда	Сжатый воздух в соответствии с ISO8573-1:2010 [7:4:4] Инертные газы
Примечание по рабочей среде	Возможна работа со смазкой (впоследствии требуется постоянная смазка)
Классификация сопротивления коррозии CRC	2 - Средняя стойкость к коррозии
PWIS conformity	VDMA24364-B2-L
Безопасны для пищевых продуктов	См. Дополнительную информацию о материале
Температура среды	-10 ... 50 °C
Класс защиты	IP65
Температура окружающей среды	-10 ... 50 °C
Вес продукта	680 g
Электрическое подключение	Расположение контактов тип C по EN 175301-803 Разъем По DIN EN 175301-803 Кубическая форма
Отображение статуса сигнала	с принадлежностями
Тип крепления	Линейный монтаж с принадлежностями Опция
Пневматическое подключение, канал 1	1/2 NPT
Пневматическое подключение, канал 2	1/2 NPT
Замечания по материалу	Соответствует директиве по ограничению использования опасных веществ (RoHS)
Материал уплотнений	NBR
Материал корпуса	Алюминиевое литье под давление