

Блок подготовки воздуха, комбинация MSB6-1/2:C3J4D1A1F3-WP

№ изделия: 542287

FESTO

Состоящий из ручного клапана вкл./выкл., фильтра-регулятора, электрического клапана вкл./выкл., пневматического клапана плавного пуска, разветвителя с реле давления без дисплея и кронштейна для настенного крепления. Макс. выходное давление 12 бар, фильтр 5 мкм, с манометром, блокировкой рукоятки регулятора, пластиковым стаканом и защитным кожухом, автоматический отвод конденсата, направление потока слева направо.

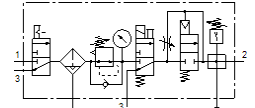
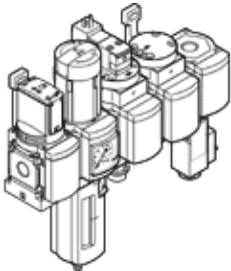


Таблица данных

| Характеристика | Значение |
|--|--|
| Размер | 6 |
| Серия | MS |
| Фиксатор привода | Поворотная рукоятка с фиксацией с принадлежностями, блокируемый |
| Положение при сборке | Вертикально +/- 5° |
| Степень фильтрации | 5 мкм |
| Отвод конденсата | полностью автоматический |
| Тип конструкции | Модуль ответвления Пусковой клапан Датчик давления Отсечной клапан Фильтр-регулятор с манометром |
| Функция контроллера | Постоянная выходного давления с компенсацией начального давления со вторичным сбросом с обратным протоком |
| Кожух стакана | Пластиковый кожух |
| Манометр | с манометром |
| Рабочее давление | 4,5 ... 12 bar |
| Диапазон давления управления | 4 ... 12 bar |
| Стандартный номинальный расход | 3.000 l/min |
| Характеристики катушки | 24 V DC: 1.5 W |
| Рабочая среда | Сжатый воздух в соответствии с ISO8573-1:2010 [7:4:4] Инертные газы |
| Примечание по рабочей среде | Возможна работа со смазкой (впоследствии требуется постоянная смазка) |
| Классификация сопротивления коррозии CRC | 2 - Средняя стойкость к коррозии |
| PWIS conformity | VDMA24364-B1/B2-L |
| Температура хранения | -10 ... 60 °C |
| Безопасны для пищевых продуктов | См. Дополнительную информацию о материале |
| Чистота воздуха на выходе | Сжатый воздух в соответствии с ISO8573-1:2010 [6:4:4] |
| Температура среды | 5 ... 60 °C |
| Температура окружающей среды | 5 ... 60 °C |
| Вес продукта | 3.500 g |
| Тип крепления | с принадлежностями |
| Пневматическое подключение, канал 1 | G1/2 |
| Пневматическое подключение, канал 2 | G1/2 |
| Пневматическое подключение, канал 3 | G1/2 |
| Замечания по материалу | Соответствует директиве по ограничению использования опасных веществ (RoHS) |
| Материал корпуса | Алюминиевое литье под давление |
| Материал стакана | PC |