

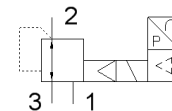
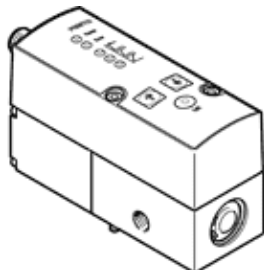
# Пропорциональный регулятор давления VPPM-6L-L-1-N18-0L6H-A4N-S1

№ изделия: 542209

FESTO

со спецификацией электрических уставок и 2-каскадной цепью управления для стабильной и точной характеристики регулирования.

Эти продукты можно заказать только через Фесто-США



## Таблица данных

Характеристика	Значение
Номинальный диаметр, подача давления	6 mm
Номинальный диаметр, выхлоп	4,5 mm
Тип управления	электрический
Тип уплотнения	мягкий
Положение при сборке	Любое
Структура проекта	Мембранный регулятор с пилотным управлением
Защита от короткого замыкания	для всех электрических соединений
Инструкции по безопасности	Обеспечение безопасности VPPM: при повреждении питающего кабеля давление на выходе сохраняется без регулирования.
Защищен от смены полярности	для всех электрических соединений
Тип сброса	механическая пружина
Тип пилотного управления	С пилотным управлением
Функция распределителя	3-ходовой пропорциональный регулятор давления
Тип дисплея	LED
Диапазон давления управления	0,06 ... 6 bar
Входное давление 1	0 ... 8 bar
Макс. гистерезис давления	0,03 bar
Стандартный номинальный расход	900 l/min
Диапазон рабочего напряжения DC	21,6 ... 26,4 V
Рабочий цикл	100%
Макс. потребление электроэнергии	7 W
Остаточная пульсация	10 %
Выход переключателя	NPN
Диапазон сигнала, аналоговый выход	4 - 20 mA
Диапазон сигнала, аналоговый вход	4 - 20 mA
Рабочая среда	Сжатый воздух в соответствии с ISO8573-1:2010 [7:4:4] Инертные газы
Примечание по рабочей среде	Операция смазывания невозможна
Обозначение CE (см. заявление о соответствии)	в соответствии с директивой EU по электромагнитной совместимости EMC
Классификация сопротивления коррозии CRC	2
Температура среды	10 ... 50 °C
Класс защиты	IP65
Температура окружающей среды	0 ... 60 °C
Авторизация	C-Tick с UL us - Recognized (OL)
Вес продукта	400 g
Ошибка линейности, полный диапазон измеряемой величины	1 %
Температурный коэффициент	0,04 %/K
FS точность повторения	0,5 %
Электрическое подключение	Разъем M12

Характеристика	Значение
	8-пин
Тип крепления	Опция со сквозным отверстием с принадлежностями
Пневматическое подключение, канал 1	NPT1/8-27
Пневматическое подключение, канал 2	NPT1/8-27
Пневматическое подключение, канал 3	NPT1/8-27
Замечания по материалу	Соответствует директиве по ограничению использования опасных веществ (RoHS)
Информация о материале, корпус	Алюминиевый сплав