

Клапан плавного пуска MS12-DE-G-V24

№ изделия: 541498

FESTO

Для медленного повышения и понижения давления в пневматических системах

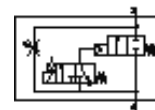
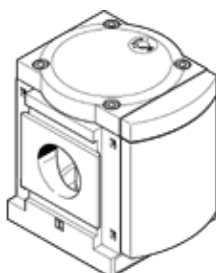


Таблица данных

Характеристика	Значение
Функция быстрого выхлопа	дрсселирующий
Тип управления	электрический
Положение при сборке	Любое
Ручное дублирование	защелкиваемый Толкающий
Тип конструкции	Седло поршня
Тип сброса	механическая пружина
Тип пилотного управления	С пилотным управлением
Питание пилотного каскада	Внутренний
Направление потока	неревверсивный
Функция распределителя	2/2
Индикатор позиции переключения	с принадлежностями
Рабочее давление	3 ... 16 bar
Стандартный номинальный расход	25.000 ... 42.000 l/min
Рабочий цикл	100 %
Характеристики катушки	24 V DC: 8.4 W 42 V AC: 50 Hz, мощность переключения 14.0 VA, мощность удержания 10.0 VA 42 V AC: 60 Hz, мощность переключения 12.0 VA, мощность удержания 7.0 VA
Рабочая среда	Сжатый воздух в соответствии с ISO8573-1:2010 [-:-:-]
Классификация сопротивления коррозии CRC	2 - Средняя стойкость к коррозии
PWIS conformity	VDMA24364-B1/B2-L
Температура среды	-10 ... 50 °C
Класс защиты	IP65
Температура окружающей среды	-10 ... 50 °C
Вес продукта	3.800 g
Электрическое подключение	По DIN EN 175301-803 Кубическая форма
Отображение статуса сигнала	с принадлежностями
Тип крепления	Линейный монтаж с принадлежностями Опция
Пневматическое подключение, канал 1	Модуль коллектора
Пневматическое подключение, канал 2	Модуль коллектора
Материал уплотнений	NBR
Материал корпуса	Алюминиевое литье под давление