

Распределитель плавного пуска MS12-EM-G

№ изделия: 541495

FESTO

Ручной, для подачи и сброса давления в пневматическом оборудовании

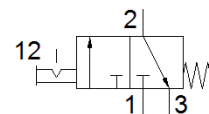
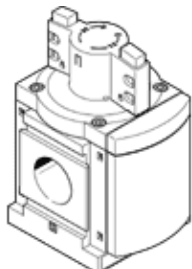


Таблица данных

Характеристика	Значение
Тип конструкции	Золотниковый
Тип управления	Ручное
Функция быстрого выхлопа	не дросселируемый
Тип пилотного управления	прямой
Функция распределителя	3/2, бистабильный
Рабочее давление	0 ... 20 bar
Стандартный номинальный расход	25.000 ... 32.000 l/min
Рабочая среда	Сжатый воздух в соответствии с ISO8573-1:2010 [:-:-]
Классификация сопротивления коррозии CRC	2 - Средняя стойкость к коррозии
PWIS conformity	VDMA24364-B1/B2-L
Температура среды	-10 ... 60 °C
Температура окружающей среды	-10 ... 60 °C
Тип крепления	Линейный монтаж с принадлежностями Опция
Положение при сборке	Любое
Направление потока	неревверсивный
Вес продукта	3.900 g
Пневматическое подключение, канал 1	Модуль коллектора
Пневматическое подключение, канал 2	Модуль коллектора
Пневматическое подключение, канал 3	G1
Питание пилотного каскада	Внутренний
Материал уплотнений	NBR
Материал корпуса	Алюминиевое литье под давление