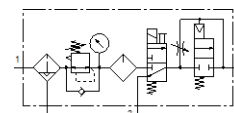


# Блок подготовки воздуха, комбинация MSB6N-1/2:J2M1D1A1-WP

№ изделия: 541474

FESTO

Состоит из фильтр-регулятора, маслораспылителя, электрического клапана вкл/выкл, пневматического клапана плавного пуска, кронштейна для настенного монтажа. Макс. давление на выходе 12 бар, 40 мкм, с манометром, блокировка рукоятки регулятора, пластиковый стакан с пластиковым кожухом, автоматический отвод конденсата, направление потока слева направо.



## Таблица данных

| Характеристика                           | Значение  |
|--|---|
| Размер                                   | 6   |
| Серия                                    | MS  |
| Фиксатор привода                         | Поворотная рукоятка с фиксацией с принадлежностями, блокируемый   |
| Положение при сборке                     | Вертикально +/- 5°  |
| Степень фильтрации                       | 40 µm   |
| Отвод конденсата                         | полностью автоматический  |
| Тип конструкции                          | Пусковой клапан<br>Отсечной клапан<br>Фильтр-регулятор с манометром<br>Стандартный маслораспылитель       |
| Функция контроллера                      | Постоянная выходного давления с компенсацией начального давления со вторичным сбросом с обратным протоком |
| Кожух стакана                            | Пластиковый кожух   |
| Манометр                                 | с манометром  |
| Рабочее давление                         | 4,5 ... 12 bar  |
| Диапазон давления управления             | 4 ... 12 bar  |
| Стандартный номинальный расход           | 2.000 l/min   |
| Характеристики катушки                   | 24 V DC: 1.5 W  |
| Рабочая среда                            | Сжатый воздух в соответствии с ISO8573-1:2010 [7:4:-]<br>Инертные газы                                    |
| Примечание по рабочей среде              | Возможна работа со смазкой (впоследствии требуется постоянная смазка)                                     |
| Классификация сопротивления коррозии CRC | 2 - Средняя стойкость к коррозии  |
| PWIS conformity                          | VDMA24364-B1/B2-L   |
| Температура хранения                     | -10 ... 60 °C   |
| Безопасны для пищевых продуктов          | См. Дополнительную информацию о материале   |
| Чистота воздуха на выходе                | Сжатый воздух в соответствии с ISO8573-1:2010 [7:4:-]   |
| Температура среды                        | 5 ... 60 °C   |
| Температура окружающей среды             | 5 ... 60 °C   |
| Вес продукта                             | 3.000 g   |
| Тип крепления                            | с принадлежностями  |
| Пневматическое подключение, канал 1      | 1/2 NPT   |
| Пневматическое подключение, канал 2      | 1/2 NPT   |
| Пневматическое подключение, канал 3      | G1/2  |
| Замечания по материалу                   | Соответствует директиве по ограничению использования опасных веществ (RoHS)                               |
| Материал корпуса                         | Алюминиевое литье под давление  |
| Материал стакана                         | PC  |