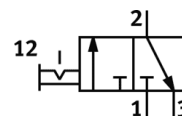


# Распределитель плавного пуска MS4-EM1-1/8-Z

№ изделия: 541265

FESTO

Ручной, направление потока: справа налево



## Таблица данных

Характеристика	Значение
Структура проекта	Распределитель с плоским поворотным золотником
Тип управления	Ручное
Функция быстрого выхлопа	не дросселируемый
Тип пилотного управления	прямой
Функция распределителя	3/2, бистабильный
Рабочее давление	0 ... 14 bar
значение C	4,6 l/sbar
значение b	0,51
Стандартный номинальный расход	1.200 l/min
Рабочая среда	Сжатый воздух в соответствии с ISO8573-1:2010 [7:4:4] Инертные газы
Примечание по рабочей среде	Возможна работа со смазкой (впоследствии требуется постоянная смазка)
Классификация сопротивления коррозии CRC	2
Замечания по материалу	Не содержит медь и PTFE Соответствует директиве по ограничению использования опасных веществ (RoHS)
Температура среды	-10 ... 60 °C
Температура окружающей среды	-10 ... 60 °C
Тип крепления	Опция Линейный монтаж с принадлежностями
Положение при сборке	Любое
Направление потока	неревверсивный
Вес продукта	190 g
Пневматическое подключение, канал 1	G1/8
Пневматическое подключение, канал 2	G1/8
Пневматическое подключение, канал 3	G1/4
Информация о материале, уплотнения шланга	TRF-U(PU)
Информация о материале, корпус	Алюминиевое литье под давление