

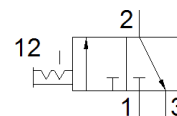
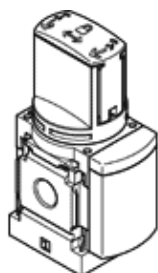
# Распределитель плавного пуска MS4-EM1-1/4

№ изделия: 541258

★ Линейка основной продукции

Ручной, направление потока: слева направо

FESTO



## Таблица данных

Характеристика	Значение
Тип конструкции	Распределитель с плоским поворотным золотником
Тип управления	Ручное
Функция быстрого выхлопа	не дросселируемый
Тип пилотного управления	прямой
Функция распределителя	3/2, бистабильный
Рабочее давление	0 ... 14 bar
значение C	9 l/sbar
значение b	0,39
Стандартный номинальный расход	2.200 l/min
Рабочая среда	Сжатый воздух в соответствии с ISO8573-1:2010 [7:4:4] Инертные газы
Примечание по рабочей среде	Возможна работа со смазкой (впоследствии требуется постоянная смазка)
Классификация сопротивления коррозии CRC	2 - Средняя стойкость к коррозии
Замечания по материалу	Соответствует директиве по ограничению использования опасных веществ (RoHS)
PWIS conformity	VDMA24364-B1/B2-L
Температура среды	-10 ... 60 °C
Температура окружающей среды	-10 ... 60 °C
Безопасны для пищевых продуктов	См. Дополнительную информацию о материале
Тип крепления	Линейный монтаж с принадлежностями Опция
Положение при сборке	Любое
Направление потока	неревверсивный
Вес продукта	190 g
Пневматическое подключение, канал 1	G1/4
Пневматическое подключение, канал 2	G1/4
Пневматическое подключение, канал 3	G1/4
Материал уплотнений	TPE-U(PU)
Материал корпуса	Алюминиевое литье под давление