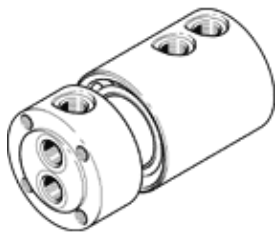


# Поворотный коллектор GF-1/8-2

№ изделия: 539287

FESTO

Многоотводный поворотный коллектор, 2 отдельных ввода и вывода.



## Таблица данных

Характеристика	Значение
Условный проход	6 mm
Положение при сборке	Любое
Operating pressure for entire temperature range	-0,095 ... 1 MPa
Полный диапазон температур рабочего давления	-0,95 ... 10 bar
Operating pressure for entire temperature range	-13,775 ... 145 psi
Стандартный номинальный расход 1.1-2.1	720 l/min
Стандартный номинальный расход 1.2-2.2	1.050 l/min
Макс. скорость	300 l/min
Рабочая среда	Сжатый воздух в соответствии с ISO8573-1:2010 [7:-:-] Water (liquid, free of ice)
Примечание по рабочей среде	Use 5 µm filter when operating with water Возможна работа со смазкой
Классификация сопротивления коррозии CRC	1 - Низкая стойкость к коррозии
PWIS conformity	VDMA24364-B1/B2-L
Температура окружающей среды	-10 ... 80 °C
Пневматическое подключение, канал 1	G1/8
Пневматическое подключение, канал 2	G1/8
Замечания по материалу	Соответствует директиве по ограничению использования опасных веществ (RoHS)